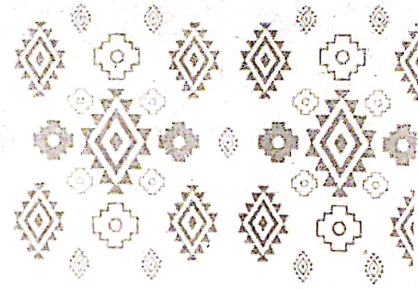


ASAMBLEA LEGISLATIVA PLURINACIONAL DE BOLIVIA
CÁMARA DE SENADORES



La Paz, 10 de Mayo de 2024
CITE: CO.EP.DP.OP.I N°168/2023-2024

Señor
Sen. Andrónico Rodríguez Ledezma
PRESIDENTE
LA CÁMARA DE SENADORES
Presente.-



**REF.: PETICIÓN DE INFORME ESCRITO
SOBRE EL FINANCIAMIENTO,
PATRIMONIO, PAGO DE IMPUESTOS Y
UTILIDADES ANUALES DE LAS EMPRESAS
PÚBLICAS DEL ESTADO.**

De mi consideración:

Adjunto a la presente y de conformidad a lo establecido por el artículo 158 de la Constitución Política del Estado y en observancia del artículo 141 del Reglamento General de la Cámara de Senadores, solicito a usted tenga a bien remitir la presente Petición de Informe Escrito (PIE), al Ministro de Desarrollo Productivo y Economía Plural, Néstor Huanca Chura, para que en el plazo establecido en nuestro Reglamento remita la respuesta pertinente a las preguntas planteadas.

Con este motivo y agradeciendo su gentil deferencia, hago propicia la ocasión para saludarle con la mayor atención.


Henry Omar Montenegro Mendoza
SENADOR NACIONAL
CÁMARA DE SENADORES
ASAMBLEA LEGISLATIVA PLURINACIONAL DE BOLIVIA



Adj. Lo indicado
cc. arch.



PETICIÓN DE INFORME ESCRITO

El Senador del Estado Plurinacional de Bolivia, Dr. Henry Omar Montero Mendoza, de conformidad a lo establecido por el artículo 158 de la Constitución Política del Estado y en observancia del artículo 141 del Reglamento General de la Cámara de Senadores, solicita que el ministro de Desarrollo Productivo y Economía Plural, Néstor Huanca Chura, tenga a bien prestar informe escrito, que se fundamenta en la necesidad de acceder, transparentar y publicidad de la información, como manda la Constitución Política del Estado, sobre el financiamiento, el patrimonio, el pago de impuestos y las utilidades anuales de cada una de las empresas públicas del Estado boliviano. En ese sentido, sírvase informar de acuerdo al siguiente requerimiento:

- 1. Informe en detalle y con documentación: ¿de cuánto fue el total del aporte de capital y los financiamientos del Tesoro General de la Nación (TGN) desde su creación hasta la fecha? De cada una de las siguientes empresas públicas:** Empresa de Apoyo a la Producción de Alimentos (Emapa), Empresa Pública Quipus (EPQ), Empresa Pública Productiva de Industrialización de la Hoja de Coca Boliviana (Kokabol), Empresa Pública Productiva Industria Boliviana de Aceites Ecológicos (IBAE), Empresa Boliviana de Producción Agropecuaria (B-Agro), Lácteos de Bolivia (Lacteosbol), Empresa Boliviana de Almendras (EBA), Empresa Boliviana Comunitaria de la Coca (Ebococa), Insumos Bolivia, Entidad Pública Desconcentrada CONOCE – BOLIVIA, Servicio Nacional Textil (Senatex), Empresa Productiva Apícola (Promiel), Empresa Azucarera San Buenaventura (EASBA), Empresa Pública Yacana (EPY), Empresa Boliviana de Alimentos y Derivados (EBA), Empresa Estratégica de Producción de Abonos y Fertilizantes (EPAF), Empresa Estratégica de Producción de Semillas (EEPS), Empresa Pública Productiva Cartones de Bolivia (Cartonbol), Empresa Pública Productiva Papeles de Bolivia (Papelbol), Empresa Pública Productiva Cementos de Bolivia (ECEBOL), Empresa Pública Productiva Envases de Vidrio de Bolivia (ENVIBOL), Empresa Pública Productiva Laboratorio Industria Farmacéutica Boliviana (LIFAB) e Industria Boliviana Química (IBQ).
- 2. Informe detalladamente y con documentación: ¿a cuánto suma el presupuesto anual para el personal, los costes administrativos y otros gastos de funcionamiento desde la creación hasta la fecha, de cada una de las siguientes empresas públicas?:** Empresa de Apoyo a la Producción de Alimentos (Emapa), Empresa Pública Quipus (EPQ), Empresa Pública Productiva de Industrialización de la Hoja de Coca Boliviana (Kokabol), Empresa Pública Productiva Industria Boliviana de Aceites Ecológicos (IBAE), Empresa Boliviana de Producción Agropecuaria (B-Agro), Lácteos de Bolivia (Lacteosbol), Empresa Boliviana de Almendras (EBA), Empresa Boliviana Comunitaria de la Coca (Ebococa), Insumos Bolivia, Entidad Pública Desconcentrada CONOCE – BOLIVIA, Servicio Nacional Textil (Senatex), Empresa Productiva Apícola (Promiel), Empresa Azucarera San Buenaventura (EASBA), Empresa Pública Yacana (EPY), Empresa Boliviana de Alimentos y Derivados (EBA), Empresa Estratégica de Producción de Abonos y Fertilizantes (EPAF), Empresa Estratégica de Producción de Semillas (EEPS), Empresa Pública Productiva Cartones de Bolivia



(Cartonbol), Empresa Pública Productiva Papeles de Bolivia (Papelbol), Empresa Pública Productiva Cementos de Bolivia (ECEBOL), Empresa Pública Productiva Envases de Vidrio de Bolivia (ENVIBOL), Empresa Pública Productiva Laboratorio Industria Farmacéutica Boliviana (LIFAB) e Industria Boliviana Química (IBQ).

3. **Informe detalladamente ¿cuánto de personal administrativo, operativo, técnico y ejecutivo contrató anualmente, desde su creación hasta la fecha las siguientes empresas públicas?:** Empresa de Apoyo a la Producción de Alimentos (Emapa), Empresa Pública Quipus (EPQ), Empresa Pública Productiva de Industrialización de la Hoja de Coca Boliviana (Kokabol), Empresa Pública Productiva Industria Boliviana de Aceites Ecológicos (IBAE), Empresa Boliviana de Producción Agropecuaria (B-Agro), Lácteos de Bolivia (Lacteosbol), Empresa Boliviana de Almendras (EBA), Empresa Boliviana Comunitaria de la Coca (Ebococa), Insumos Bolivia, Entidad Pública Desconcentrada CONOCE – BOLIVIA, Servicio Nacional Textil (Senatex), Empresa Productiva Apícola (Promiel), Empresa Azucarera San Buenaventura (EASBA), Empresa Pública Yacana (EPY), Empresa Boliviana de Alimentos y Derivados (EBA), Empresa Estratégica de Producción de Abonos y Fertilizantes (EPAF), Empresa Estratégica de Producción de Semillas (EEPS), Empresa Pública Productiva Cartones de Bolivia (Cartonbol), Empresa Pública Productiva Papeles de Bolivia (Papelbol), Empresa Pública Productiva Cementos de Bolivia (ECEBOL), Empresa Pública Productiva Envases de Vidrio de Bolivia (ENVIBOL), Empresa Pública Productiva Laboratorio Industria Farmacéutica Boliviana (LIFAB) e Industria Boliviana Química (IBQ).

4. **Informe ¿cuánto de patrimonio, el capital monetario, los muebles e inmuebles, las maquinarias, las instalaciones, el transporte, los documentos y los elementos inmateriales adquirió o sumó, desde la creación hasta la fecha, las siguientes empresas pública?:** Empresa de Apoyo a la Producción de Alimentos (Emapa), Empresa Pública Quipus (EPQ), Empresa Pública Productiva de Industrialización de la Hoja de Coca Boliviana (Kokabol), Empresa Pública Productiva Industria Boliviana de Aceites Ecológicos (IBAE), Empresa Boliviana de Producción Agropecuaria (B-Agro), Lácteos de Bolivia (Lacteosbol), Empresa Boliviana de Almendras (EBA), Empresa Boliviana Comunitaria de la Coca (Ebococa), Insumos Bolivia, Entidad Pública Desconcentrada CONOCE – BOLIVIA, Servicio Nacional Textil (Senatex), Empresa Productiva Apícola (Promiel), Empresa Azucarera San Buenaventura (EASBA), Empresa Pública Yacana (EPY), Empresa Boliviana de Alimentos y Derivados (EBA), Empresa Estratégica de Producción de Abonos y Fertilizantes (EPAF), Empresa Estratégica de Producción de Semillas (EEPS), Empresa Pública Productiva Cartones de Bolivia (Cartonbol), Empresa Pública Productiva Papeles de Bolivia (Papelbol), Empresa Pública Productiva Cementos de Bolivia (ECEBOL), Empresa Pública Productiva Envases de Vidrio de Bolivia (ENVIBOL), Empresa Pública Productiva Laboratorio Industria Farmacéutica Boliviana (LIFAB) e Industria Boliviana Química (IBQ).

5. **Informe detalladamente y con documentación ¿a cuánto asciende el pago anual por concepto de impuestos al Estado boliviano, desde su**



creación y hasta la fecha, de cada una de las siguientes empresas públicas?: Empresa de Apoyo a la Producción de Alimentos (Emapa), Empresa Pública Quipus (EPQ), Empresa Pública Productiva de Industrialización de la Hoja de Coca Boliviana (Kokabol), Empresa Pública Productiva Industria Boliviana de Aceites Ecológicos (IBAE), Empresa Boliviana de Producción Agropecuaria (B-Agro), Lácteos de Bolivia (Lacteosbol), Empresa Boliviana de Almendras (EBA), Empresa Boliviana Comunitaria de la Coca (Ebococa), Insumos Bolivia, Entidad Pública Desconcentrada CONOCE – BOLIVIA, Servicio Nacional Textil (Senatex), Empresa Productiva Apícola (Promiel), Empresa Azucarera San Buenaventura (EASBA), Empresa Pública Yacana (EPY), Empresa Boliviana de Alimentos y Derivados (EBA), Empresa Estratégica de Producción de Abonos y Fertilizantes (EPAF), Empresa Estratégica de Producción de Semillas (EEPS), Empresa Pública Productiva Cartones de Bolivia (Cartonbol), Empresa Pública Productiva Papeles de Bolivia (Papelbol), Empresa Pública Productiva Cementos de Bolivia (ECEBOL), Empresa Pública Productiva Envases de Vidrio de Bolivia (ENVIBOL), Empresa Pública Productiva Laboratorio Industria Farmacéutica Boliviana (LIFAB) e Industria Boliviana Química (IBQ).

- 6. Informe detalladamente ¿a cuánto alcanza las utilidades obtenidas anualmente, desde su creación y hasta la fecha, y si las mismas cubrieron las inversiones, en las siguientes empresas públicas?:** Empresa de Apoyo a la Producción de Alimentos (Emapa), Empresa Pública Quipus (EPQ), Empresa Pública Productiva de Industrialización de la Hoja de Coca Boliviana (Kokabol), Empresa Pública Productiva Industria Boliviana de Aceites Ecológicos (IBAE), Empresa Boliviana de Producción Agropecuaria (B-Agro), Lácteos de Bolivia (Lacteosbol), Empresa Boliviana de Almendras (EBA), Empresa Boliviana Comunitaria de la Coca (Ebococa), Insumos Bolivia, Entidad Pública Desconcentrada CONOCE – BOLIVIA, Servicio Nacional Textil (Senatex), Empresa Productiva Apícola (Promiel), Empresa Azucarera San Buenaventura (EASBA), Empresa Pública Yacana (EPY), Empresa Boliviana de Alimentos y Derivados (EBA), Empresa Estratégica de Producción de Abonos y Fertilizantes (EPAF), Empresa Estratégica de Producción de Semillas (EEPS), Empresa Pública Productiva Cartones de Bolivia (Cartonbol), Empresa Pública Productiva Papeles de Bolivia (Papelbol), Empresa Pública Productiva Cementos de Bolivia (ECEBOL), Empresa Pública Productiva Envases de Vidrio de Bolivia (ENVIBOL), Empresa Pública Productiva Laboratorio Industria Farmacéutica Boliviana (LIFAB) e Industria Boliviana Química (IBQ).

Henry Omar Montero Mendoza
SENADOR NACIONAL
CÁMARA DE SENADORES
ASAMBLEA LEGISLATIVA PLURINACIONAL DE BOLIVIA

La Paz, 10 de mayo de 2024

