

FINAL  
- CONMEBOL -  
**SUDAMERICANA**

EN EL RAMÓN TAHUICHI AGUILERA



BOLIVIA TIENE  
LA OPORTUNIDAD

DE PROYECTARSE AL MUNDO Y LO HARÁ

**DESDE SANTA CRUZ**

#SigamosAvanzandoSantaCruz

20+ 1825  
2025  
SIEMPRE LIBRES

scz Gobierno  
Autónomo  
Departamental  
Santa Cruz

# ANTECEDENTES - RESUMEN

- **10 de abril de 2024**, el Estadio Ramón Aguilera Costas fue confirmado oficialmente como la sede de la final única de la Copa Sudamericana 2025.
- **17 de octubre de 2024**, primera reunión virtual con **CONMEBOL** y la empresa **ARENA Events and Venues**.
- **22 de octubre de 2024**, CONMEBOL adelantó algunos requerimientos urgentes solicitados al Servicio Departamental de Deportes (S.D.D.).
- **08 diciembre de 2024**, representantes de **CONMEBOL** y la empresa **ARENA Events and Venues** realizaron una **inspección integral** del Estadio Ramón Tahuichi Aguilera. El objetivo de esta visita fue **evaluar el estado actual de las instalaciones y elaborar un informe técnico con recomendaciones** sobre las reparaciones, mejoras y refacciones **necesarias para garantizar el éxito de este importante evento deportivo**.
- **20 de diciembre de 2024**, se recibió el informe con los análisis técnico elaborado por CONMEBOL y la empresa ARENA Events and Venues sobre los requerimientos obligatorios y las mejoras necesarias para la realización de la final de la Copa Sudamericana 2025.
- **24 de enero de 2025**, se realizó una reunión en línea para presentar los avances del proyecto a **CONMEBOL** y a ARENA Events and Venues.





# ¿CÓMO MEJORAREMOS EL RAMÓN TAHUICHI AGUILERA COSTAS?

*FINAL COPA SUDAMERICANA 2025*



# FUENTES Y RECURSOS

- **FINANCIAMIENTO GOBIERNO NACIONAL**
- **CONCESIONES GOBIERNO AUTÓNOMO  
DEPARTAMENTAL DE SANTA CRUZ**
- **CONMEBOL**

# ÁREAS A INTERVENIR

20+ 1825  
2025  
SIEMPRE LIBRES

 **SCZ** Gobierno  
Autónomo  
Departamental  
Santa Cruz

## • CAMPO DE JUEGO

- Banca de suplentes y oficiales
- Ampliar las dimensiones del césped 4mt -5mt
- Crear nuevo túnel de acceso

## • VESTUARIOS

- Vestuario E/A (1 y 2)
- Vestuario E/B (3 y 4)

## • SECTOR GENERAL

- Nueva zona de competiciones
- Cabinas de transmisión
- Tribuna de prensa

## • SECTOR PREFERENCIA

- Patio de comida
- Palco presidencial
- Palco hospitalidad



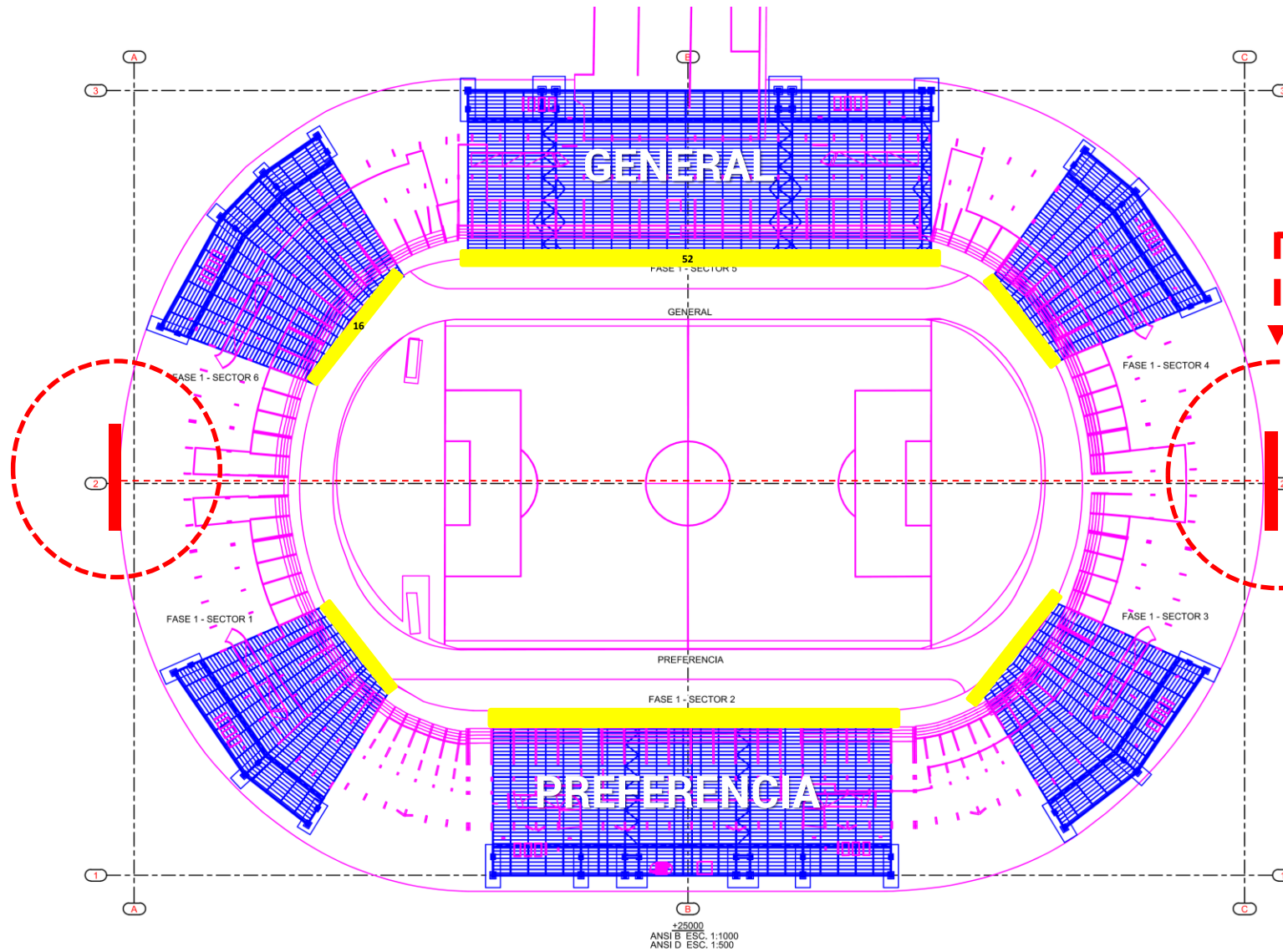
# ÁREAS A INTERVENIR

- **ILUMINACION Y PANTALLAS**
  - Nuevo sistema de iluminación LED
  - Pantallas Gigantes 12x4
- **GRADERÍAS**
  - Impermeabilización y mantenimiento a pasillos
- **ÁREAS EXTERNAS**
  - Cerramiento perimetral
  - Mejoramiento de Fachadas
  - Plataformas de H° zona Sur Oeste/Noreste
  - Mantenimiento de cancha polifuncional actual
- **SALAS EN LA PLANTA BAJA**
  - Áreas sin uso en la planta baja

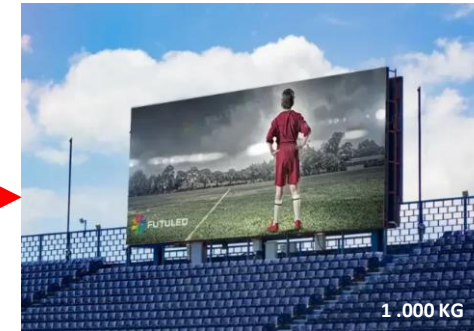


# 1° PROYECTO CUBIERTA PARCIAL POR MÓDULOS

## 1ra FASE:



PANTALLA LED DE 12,00 X 4,00 MT



### DETALLES TECNICOS LUMINARIAS.

### ACTUALES

#### SISTEMA DE ILUMINACIÓN ACTUAL: 956 LUX

- 252 (60) Reflectores de HM (Haluro Metálico) 2016-17
- 192 reflectores en funcionamiento actualmente
- Mayor consumo de energía
- Tiempo de encendido entre 35-45 min.
- Reflectores convencionales - producción discontinua



#### SISTEMA DE ILUMINACIÓN PROPUESTO: 2,147 LUX

### NUEVAS

#### 168 Reflectores de LED 1.500 W (P)

#### BENEFICIOS:

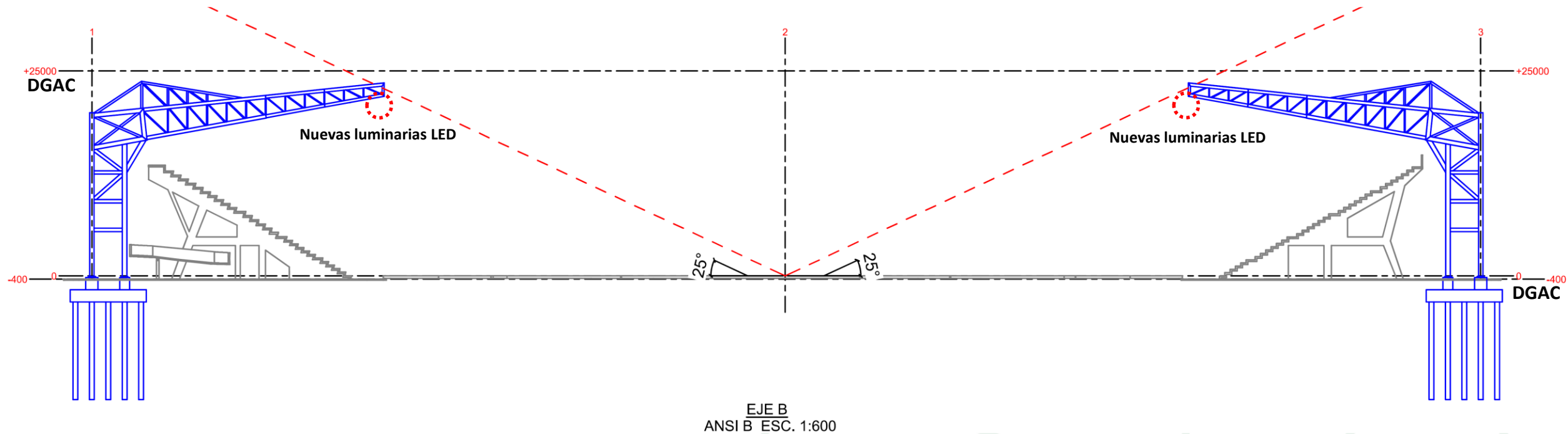
- Tecnología moderna
- Mejor Iluminación
- Mayor promedio de vida útil
- **AHORRO DE ENERGÍA ELÉCTRICA Y MANTENIMIENTO**





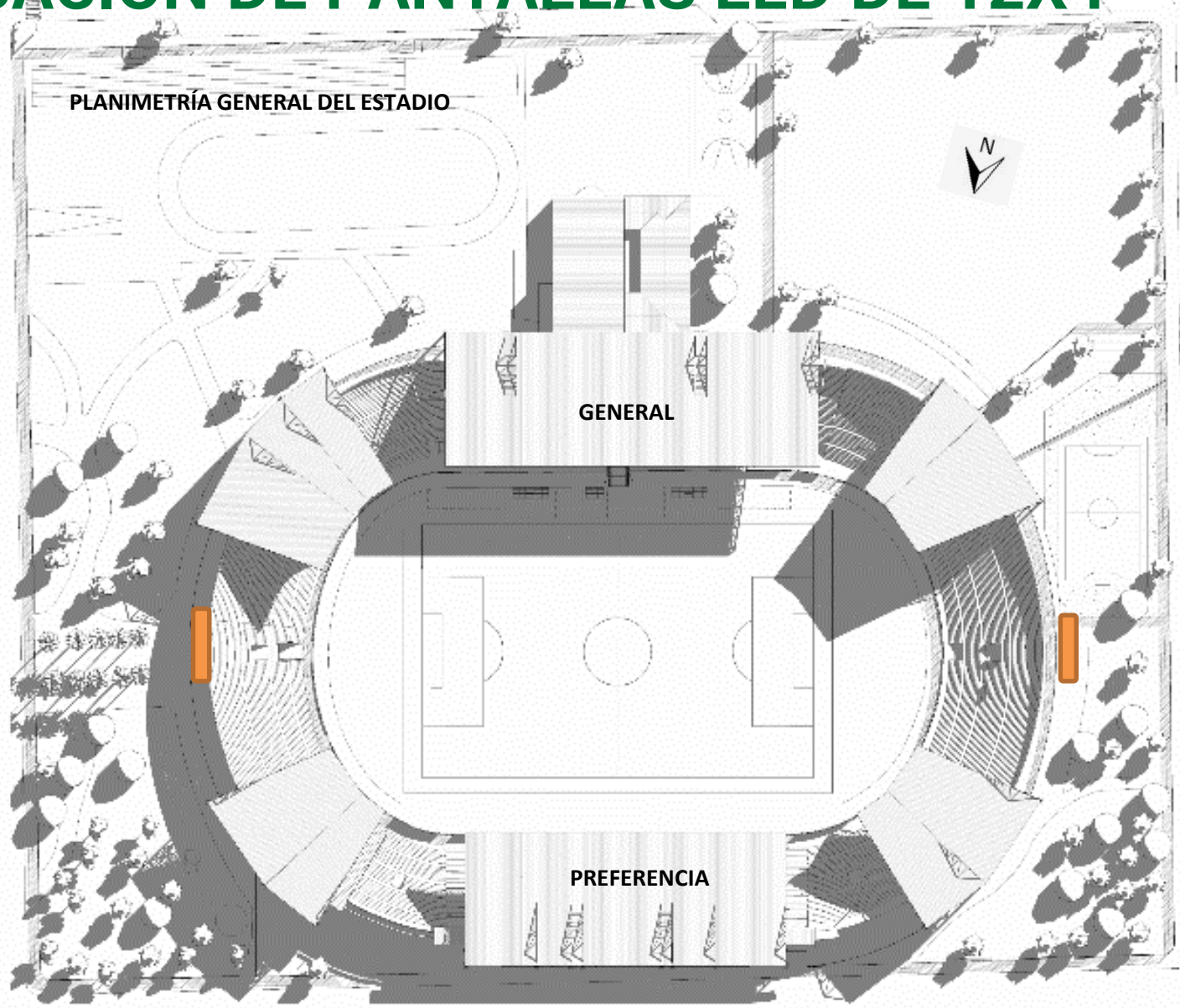


# SECCIÓN DE LA ESTRUCTURA DE CUBIERTA

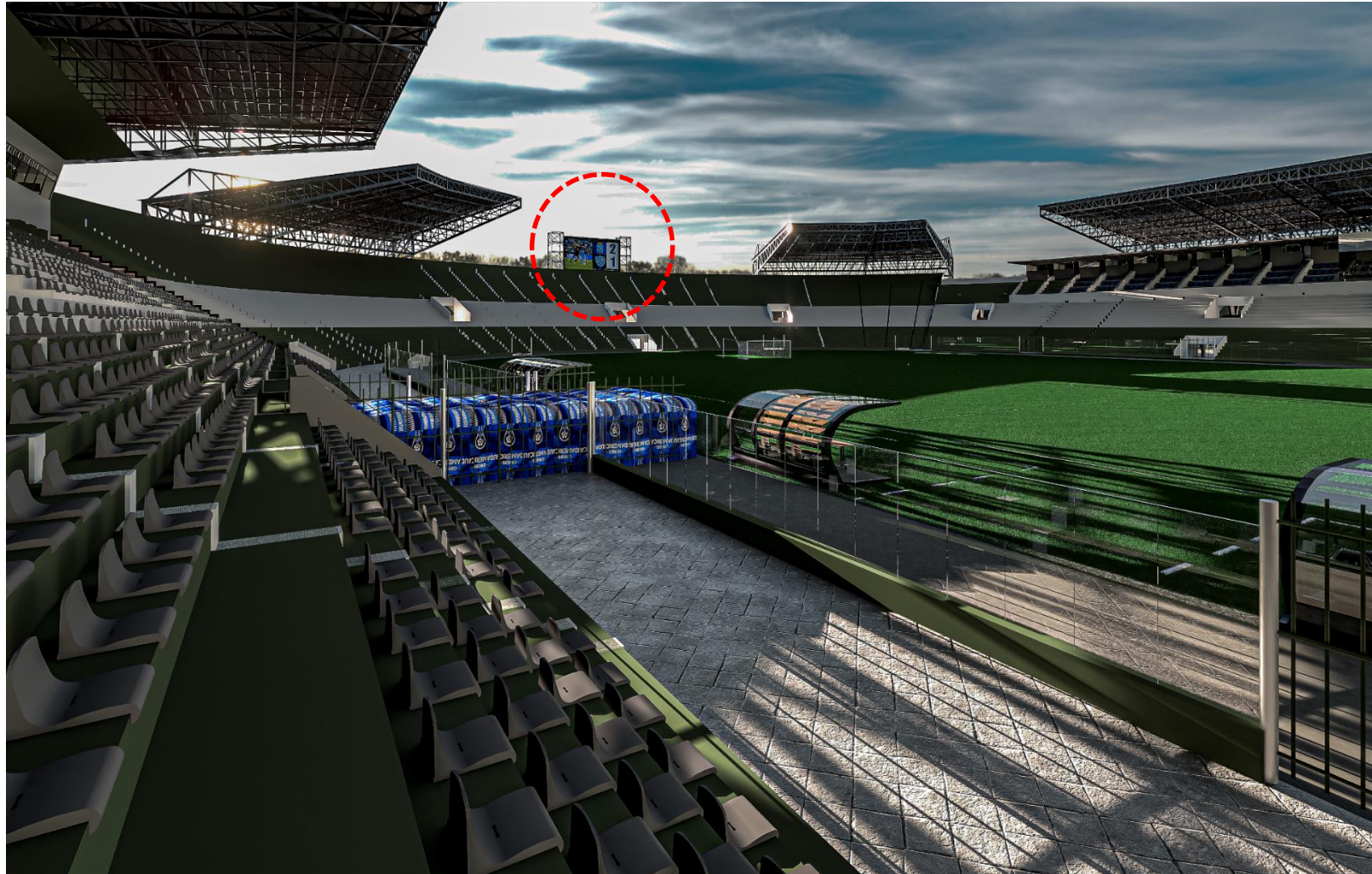


PROYECTO DE MEJORAMIENTO ESTRUCTURA Y FACHADA ESTADIO RAMÓN TAHUICHI AGUILERA

# UBICACIÓN DE PANTALLAS LED DE 12X4



# UBICACIÓN DE PANTALLAS LED DE 12X4

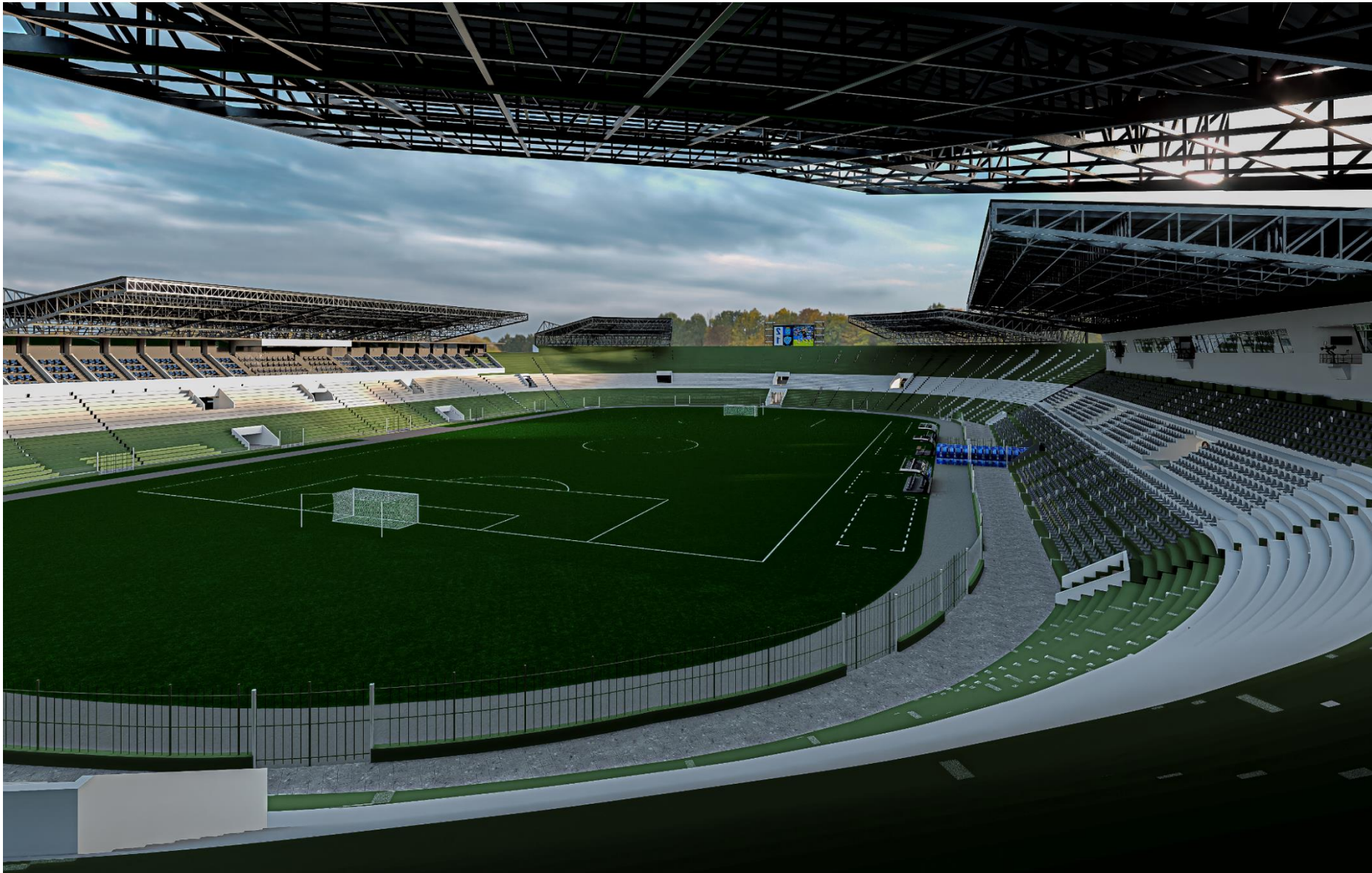


# UBICACIÓN DE PANTALLAS LED DE 12X4



# UBICACIÓN DE PANTALLAS LED DE 12X4

VISTA DE PANTALLA SECTOR CURVA ESTE

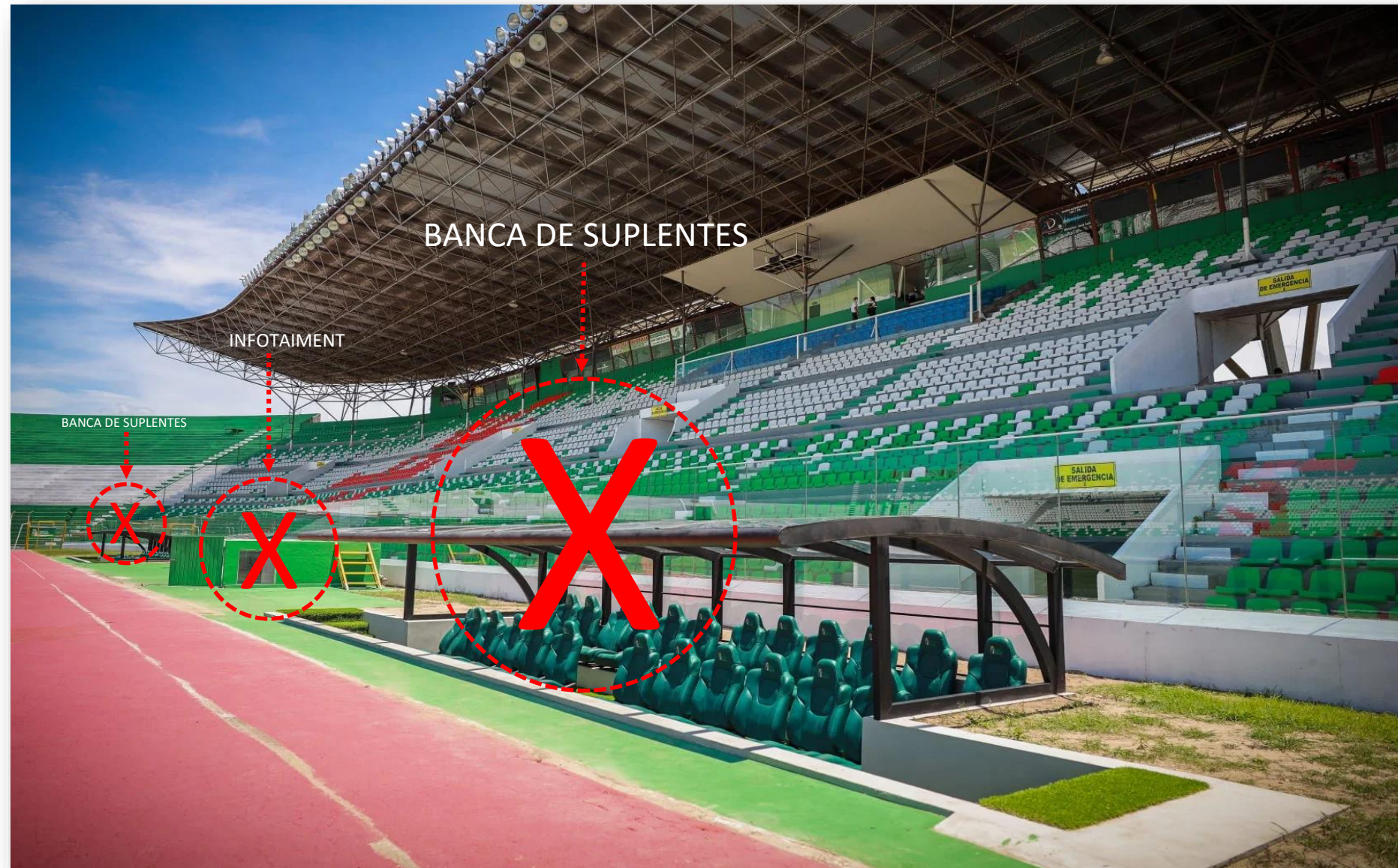


# UBICACIÓN DE PANTALLAS LED DE 12X4



# CAMPO DE JUEGO

## • BANCA DE SUPLENTES



- Quitar los bancos para los suplentes y los árbitros de la tribuna actual. (visibilidad)
- Quitar actual sala de infotainment enterrada, liberando visión del campo de juego
- **Instalar nuevos bancos de suplentes (móviles) con 23 posiciones cada uno y nuevos bancos para oficiales con mínimo 4 posiciones.**



# PROPUESTA

• REUBICACION Y CONSTRUCCIÓN DE NUEVAS BANCAS DE SUPLENTES Y OFICIALES

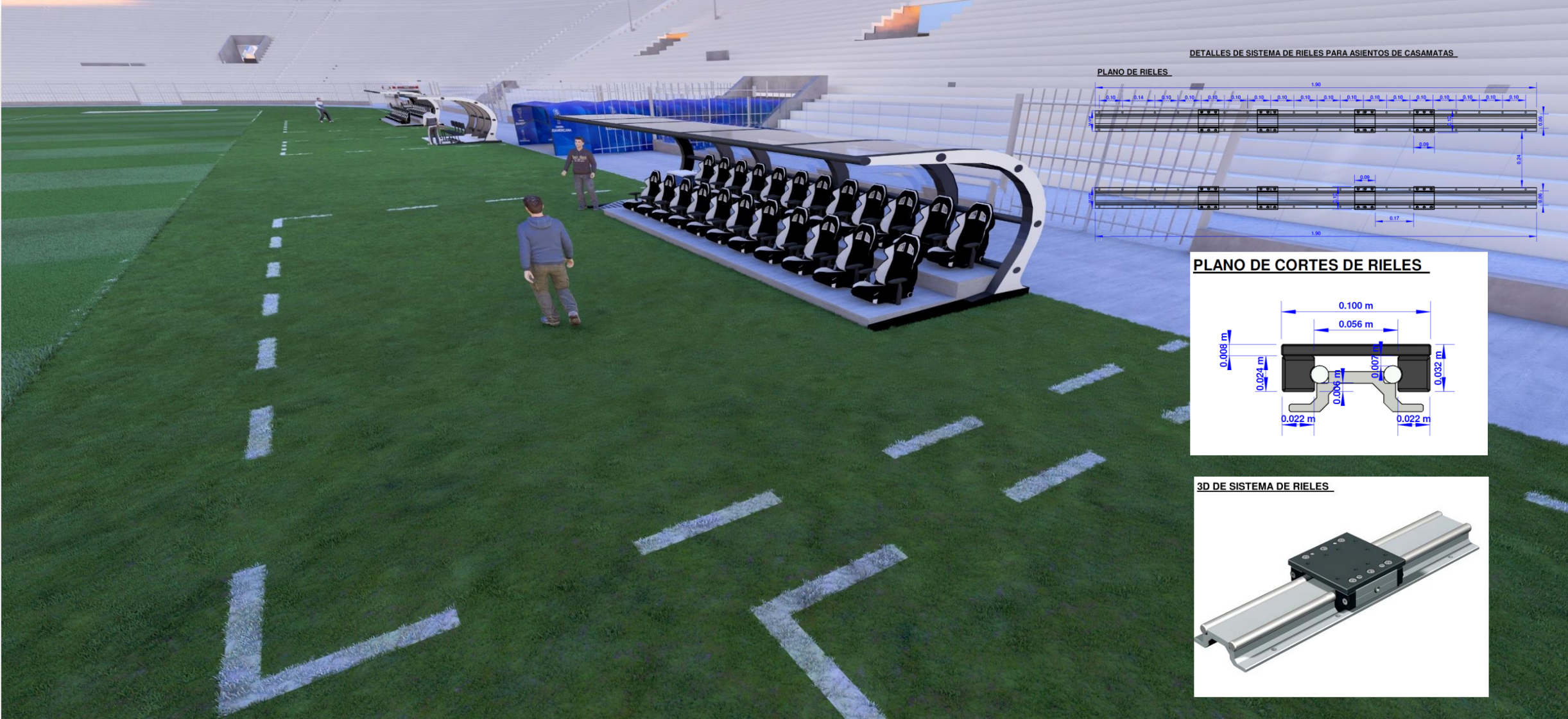
20+ 1825 2025  
SIEMPRE LIBRES

 **SCZ** Gobierno  
Autónomo  
Departamental  
Santa Cruz



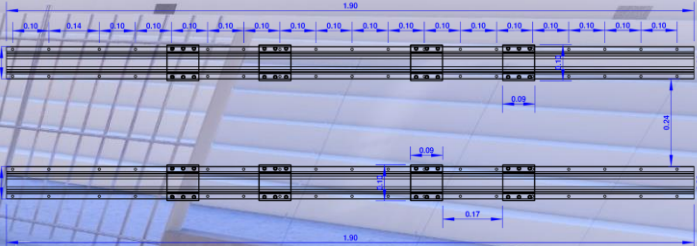


# DETALLES CONSTRUCTIVOS E IMAGEN BANCA DE SUPLENTES

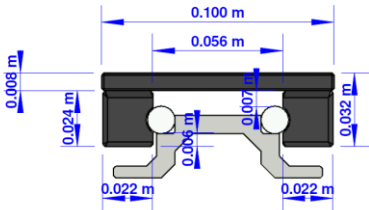


DETALLES DE SISTEMA DE RIELES PARA ASIENTOS DE CASAMATAS

PLANO DE RIELES



PLANO DE CORTES DE RIELES

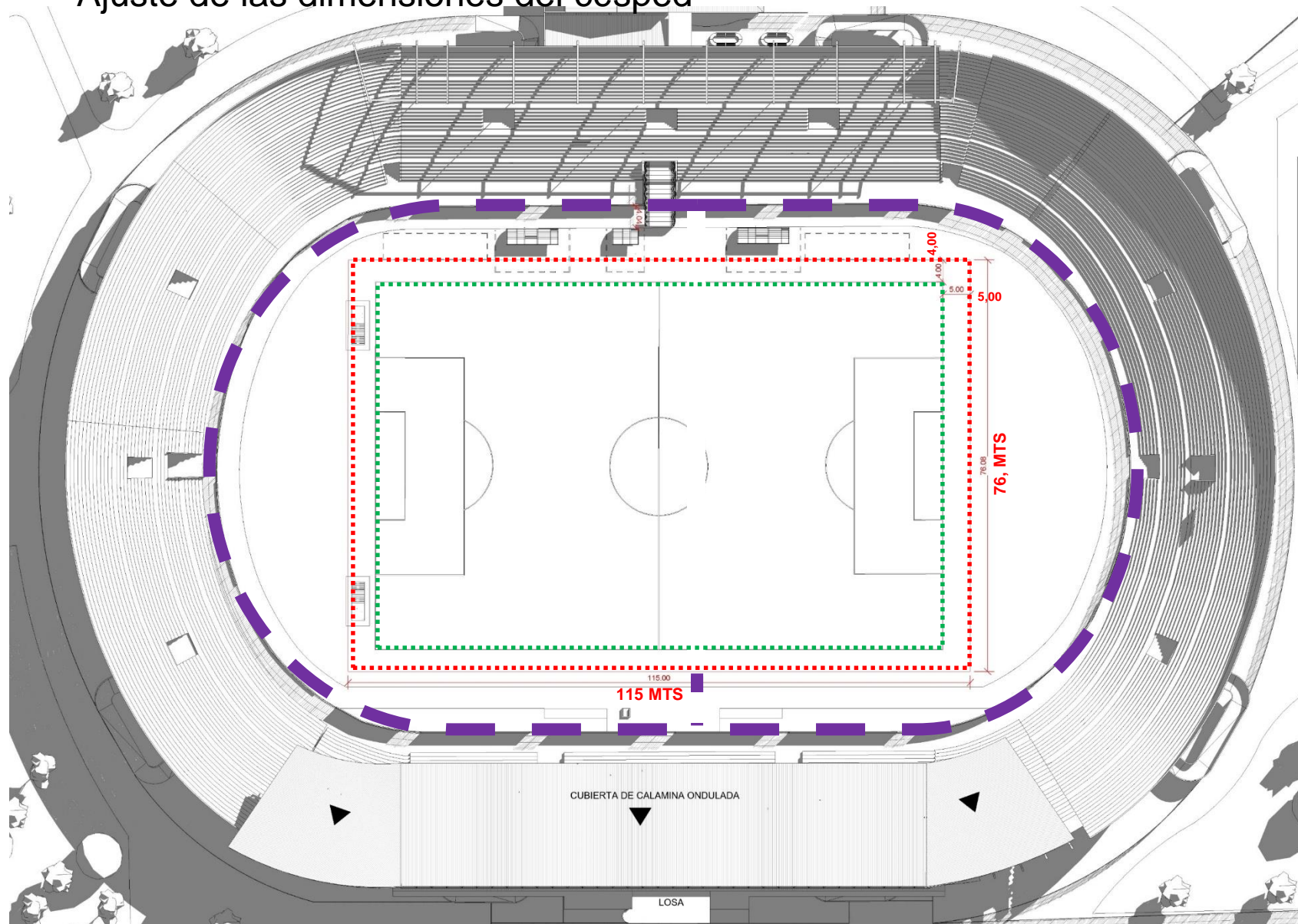





3D DE SISTEMA DE RIELES



# PROPUESTA CAMPO DE JUEGO

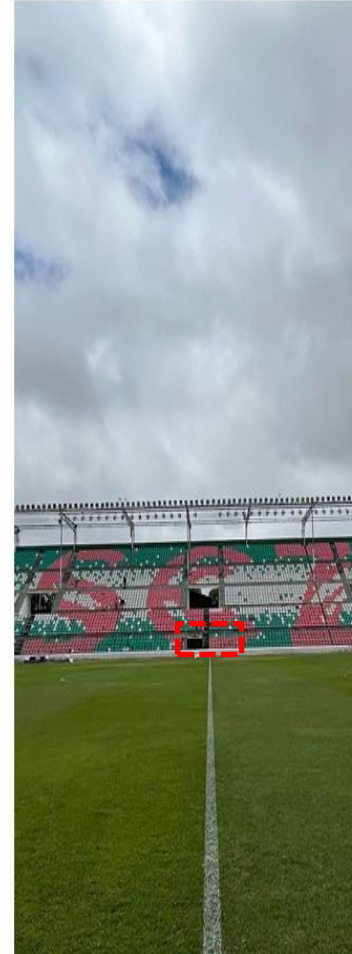
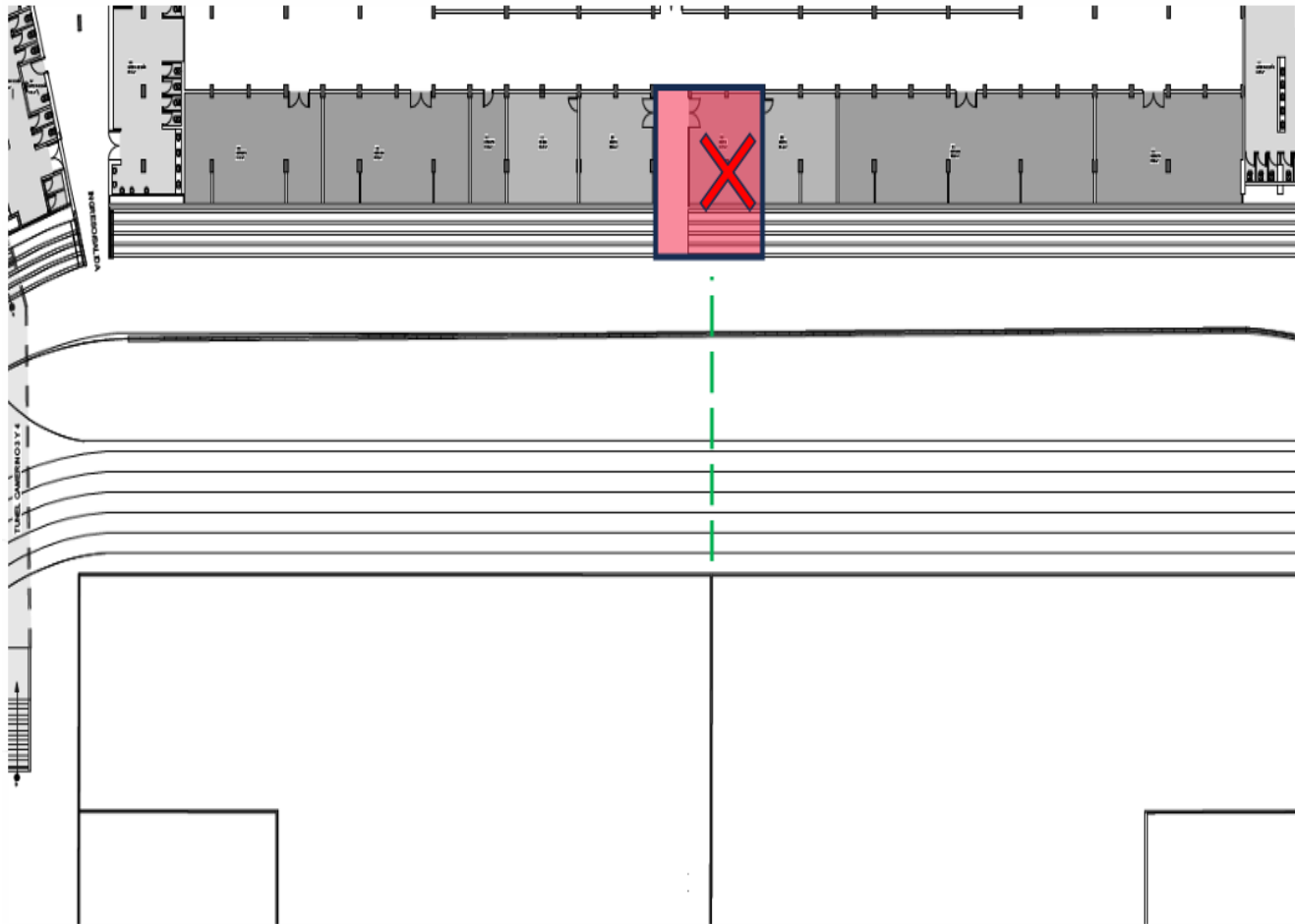
- Ajuste de las dimensiones del césped



-  PASILLO DE SERVICIOS.
-  GARANTIZAR AREA DE CESPED NATURAL DE 115 x 76 mt
-  CAMPO DE JUEGO 105 x 68 MT

# CAMPO DE JUEGO PROPUESTA

- NUEVO TÚNEL DE INGRESO (SECTOR GENERAL)

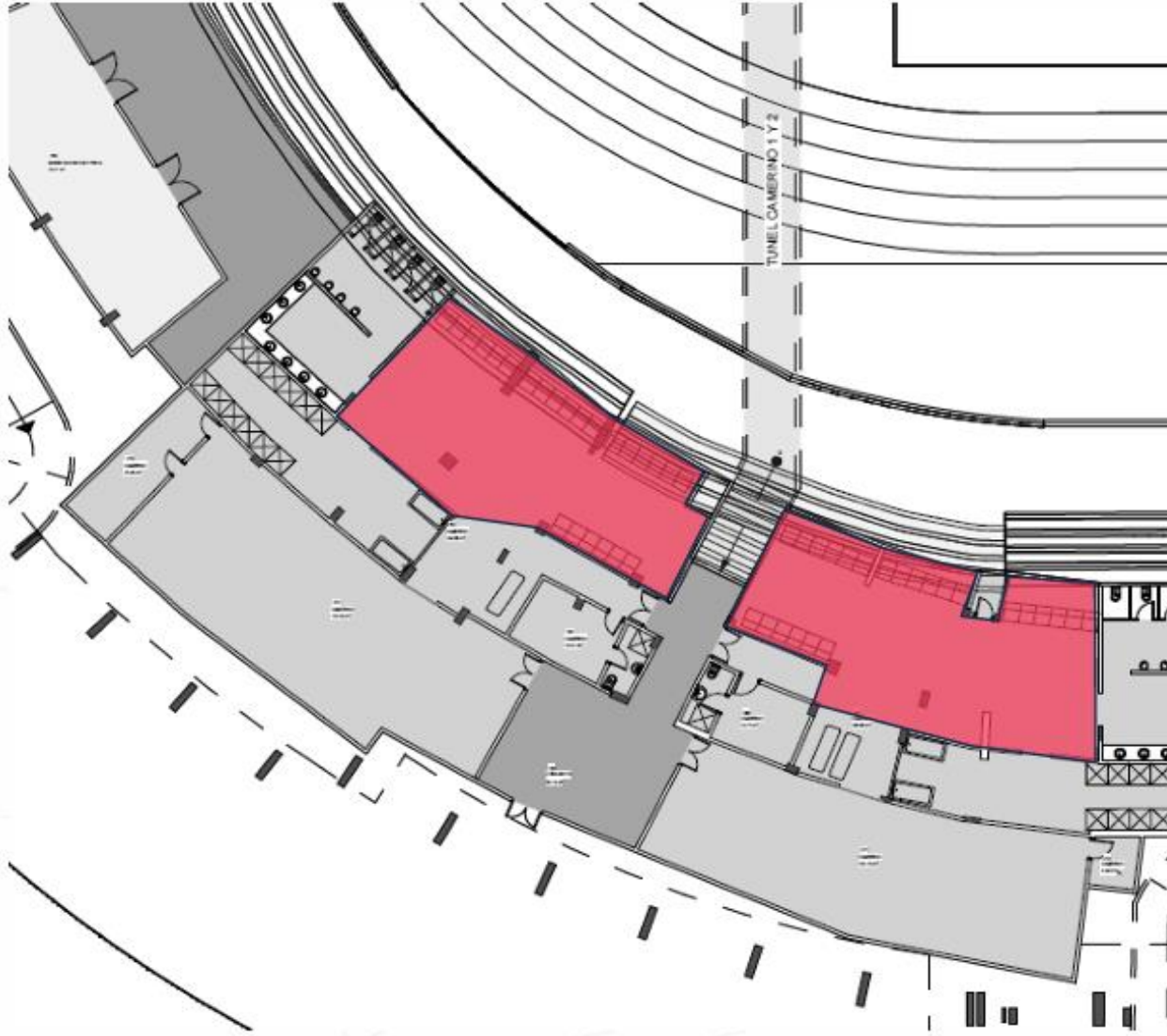


## OBSERVACIONES CONMEBOL

- Ampliar el túnel central de acceso al campo de la tribuna SUR.
- Quitar un tramo de la gradería Sur y una sala para que el túnel quede ubicado exactamente en el centro del campo.
- Implementación de un túnel retráctil

# VESTUARIOS ACTUALES

- Vestuarios de equipo A (vestuarios 1 y 2)

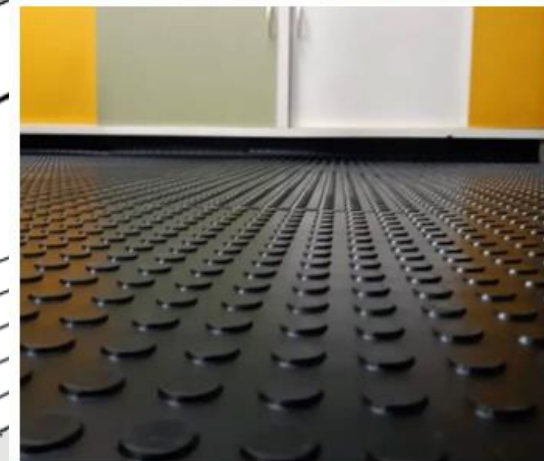
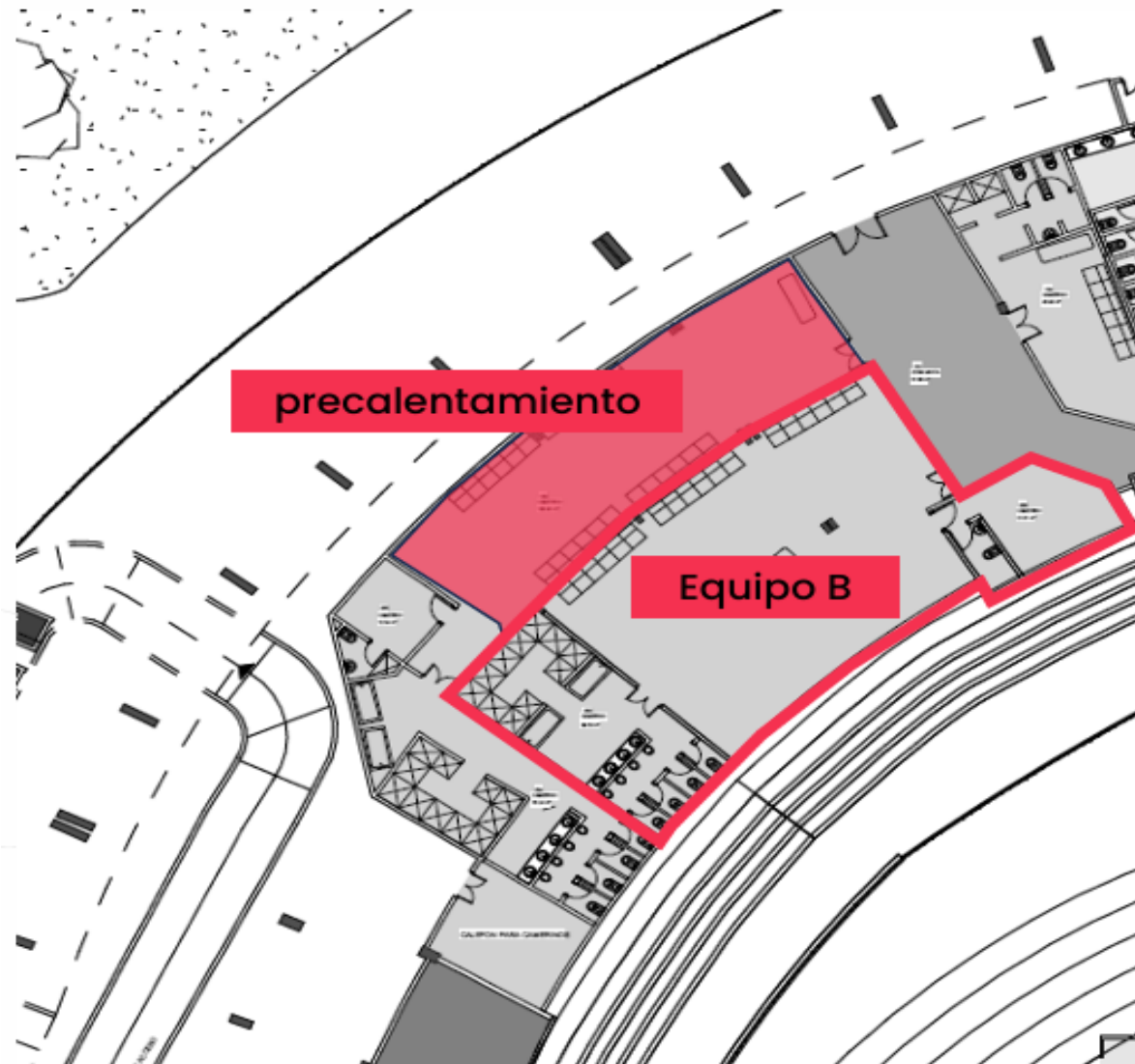


## OBSERVACIONES CONMEBOL

- El uso y configuración de los vestuarios será acorde a lo que se hace hoy en el estadio: vestuario local en Tribuna Norte para el Equipo A y vestuario visitante en Tribuna Sur para el Equipo B.
- Vestuario Local Equipo A: implementar piso antideslizante en la zona de lockers, se recomienda piso engomado vestuarios

# VESTUARIOS PROPUESTA

- Vestuarios de equipo B (vestuarios 2 y 3)



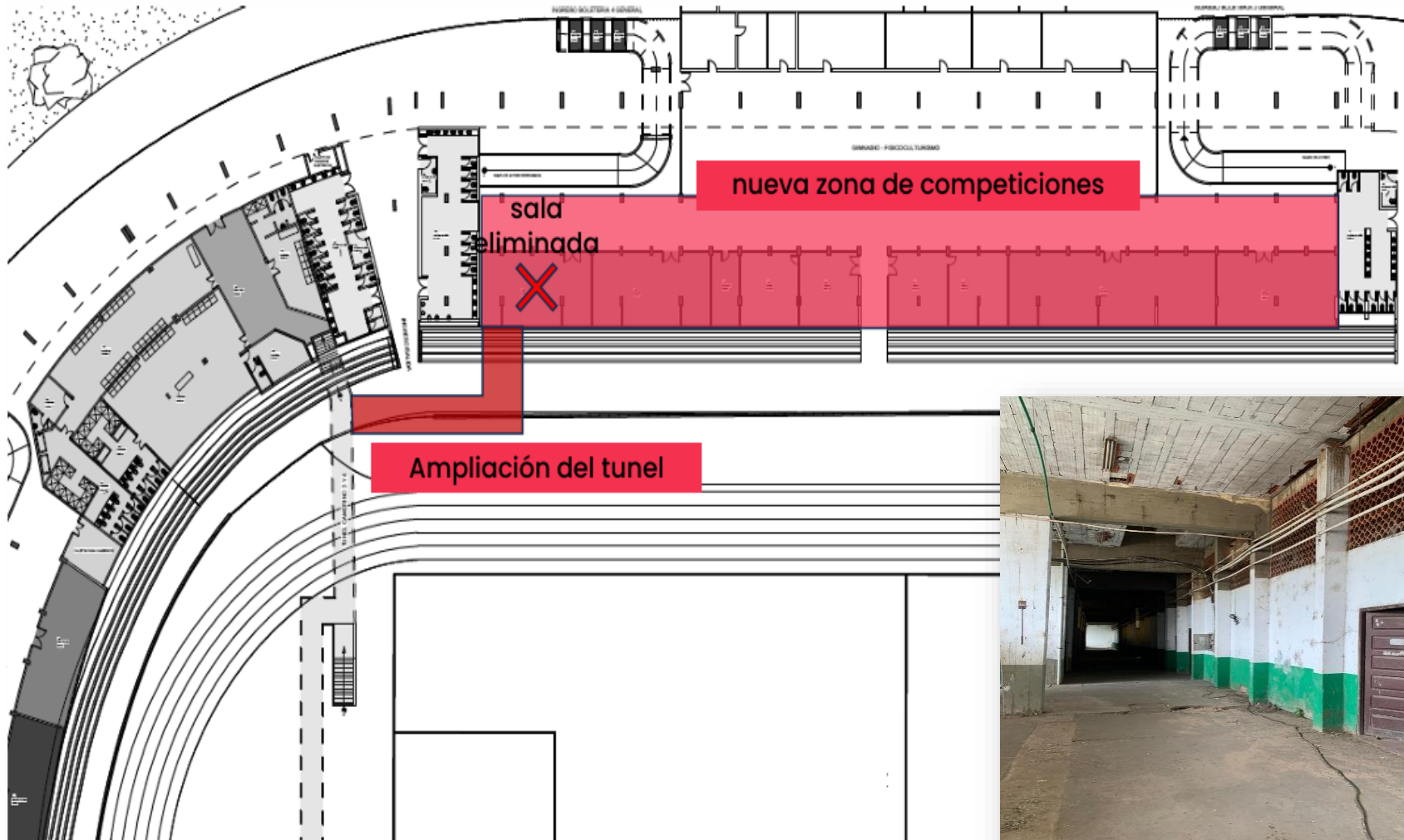
## OBSERVACIONES CONMEBOL

- Reformar vestuario visitante para equipo B con las mismas dimensiones (áreas), infraestructura y acabados del equipo A, incluso área de precalentamiento y nuevos lockers de atletas (25) y lockers de la comisión técnica (12).
- Implementar piso antideslizante en la zona de lockers del vestuario 3.
- Utilizar la zona de lockers del vestuario visitante menor para la zona de precalentamiento del Equipo B con césped sintético.
- Renovar túneles y escaleras subterráneas de acceso al campo, eliminando filtraciones y mejorando el acabado, incluyendo techos móviles.

# PROPUESTA: (SECTOR GENERAL) NUEVA ZONA DE COMPETICIONES

20+ 1825 2025  
SIEMPRE LIBRES

 **SCZ** Gobierno  
Autónomo  
Departamental  
Santa Cruz



## OBSERVACIONES CONMEBOL

- La nueva zona deberá estar completamente cerrada, sin vista ni contacto con el público
- Para que exista acceso desde los vestuarios a la Nueva Zona de Competición es necesario ampliar el túnel existente para conectar con el pasillo central.

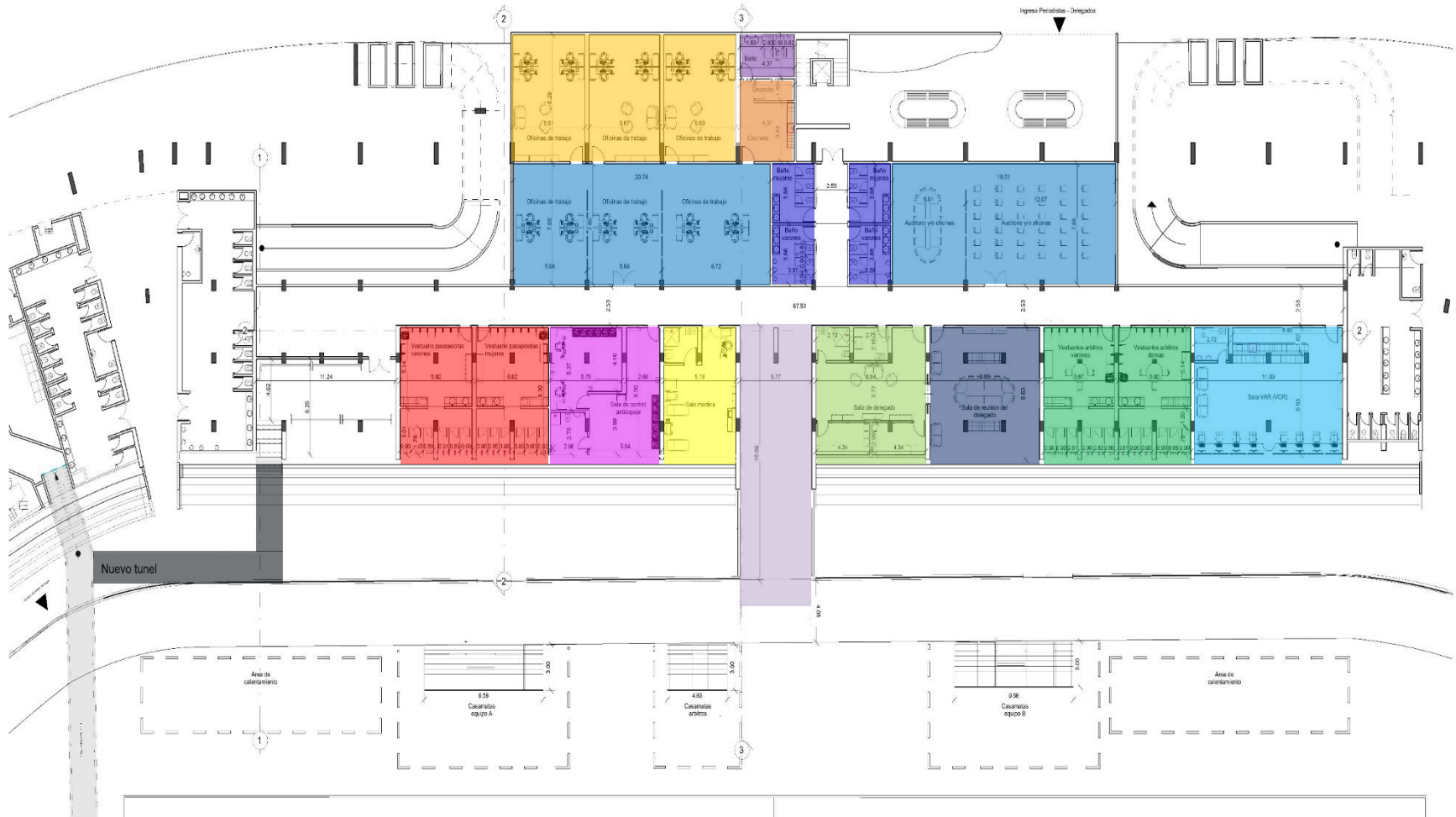


Foto actual

# NUEVA ZONA DE COMPETICIONES (S-GENERAL)

• Planimetría General - Zonificación.

**SUPERFICIE INTERVENIDA: 1,246,03 M2**



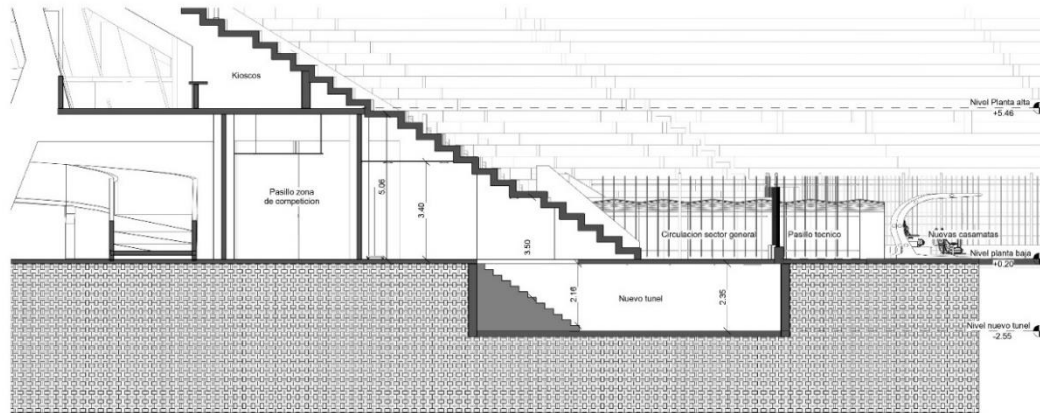
## Áreas

- Nuevo túnel (1) 25,74 x 2,05 = 52,76m2
- Vestuario pasapelotas (2) 8,30 x 5,80 = 48,14m2 cu= 96,28m2
- Sala antidopaje (1) 8,30 x 8,97 = 74,45m2
- Sala medica (1) 8,30 x 5,78 = 47,97m2
- Túnel jugadores (1) 16,68 x 5,77 = 96,24m2
- Sala delegados (1) 8,30 x 8,84 = 73,37m2
- Baterías de baño (4) 3,86 x 3,37 = 13,00m2 cu= 26,00m2
- Sala reunion delegados (1) 8,60 x 8,85 = 76,11m2
- Vestuarios de arbitros (2) 8,30 x 5,66 = 46,97 m2 cu =93,95 m2
- Sala Var(Vor) (1) 8,30 x 11,89 = 98,68m2
- Oficinas delegados (3) 8,29 x 5,80 = 48,08m2 cu= 144,24m2
- Sala de uso multiple (2) 21,45 x 7,86 = 168,59m2 cu = 337,19m2
- Cocineta oficina delegados (1) 3,84 x 4,37 = 16,78m2
- Baño oficina delegados (1) 2,75 x 4,37 = 12,01m2

**SISTEMA CONSTRUCTIVO: STEEL FRAMING**

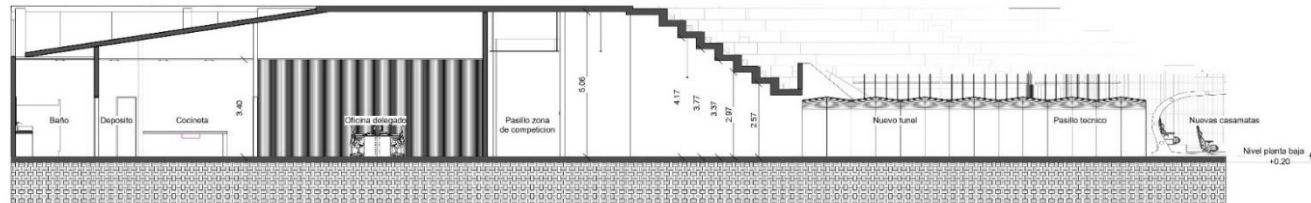
# NUEVA ZONA DE COMPETICIONES SECTOR GENERAL

## • Secciones



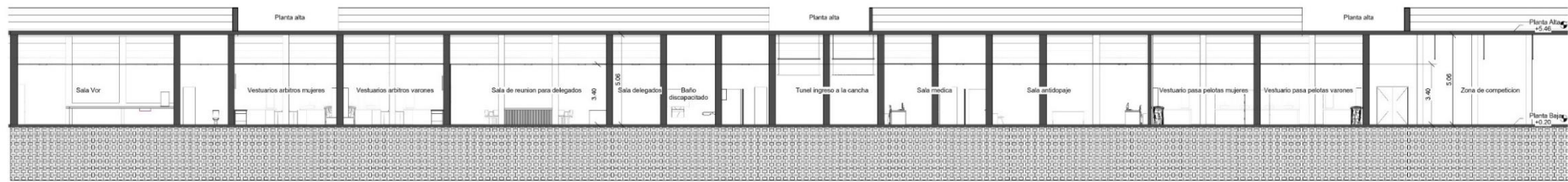
SECCION ZONA DE COMPETICION B-B1

ESC. 1:100



SECCION ZONA DE COMPETICION B-B1

ESC. 1:100



SECCION ZONA DE COMPETICION A-A1

ESC. 1:125



# NUEVAS CABINAS DE TRANSMISIÓN

•Planta Alta – Sector General

20+ 1825 2025  
SIEMPRE LIBRES

 **SCZ** Gobierno  
Autónomo  
Departamental  
Santa Cruz

## OBSERVACIONES CONMEBOL

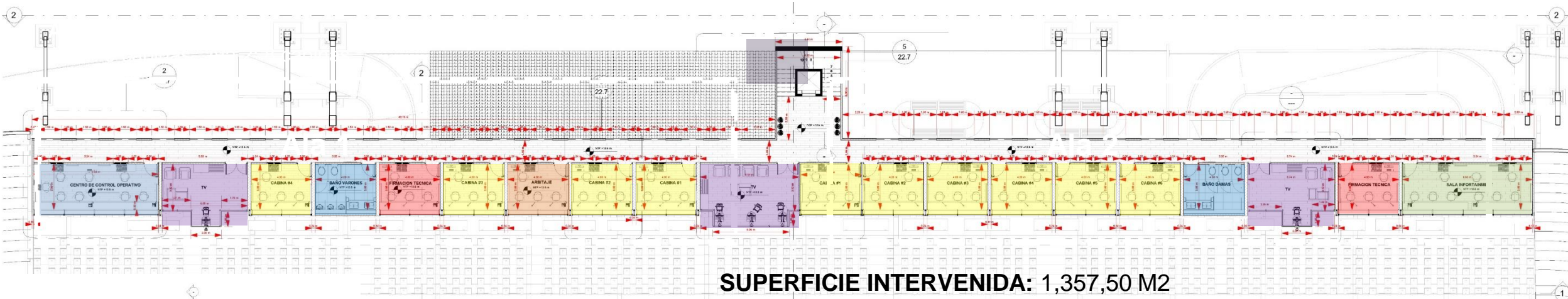
- Construir una nueva estructura en la parte superior de la Tribuna Sur (Sector General) para nuevas cabinas de TV, radios, filmación técnica de equipos, asesor de arbitraje, CCO (Centro de Control Operativo), infotainment (información y entretenimiento) y plataformas de cámara principal, off-side y de VAR.
- Debe disponer de ascensor y escaleras de uso exclusivo
- Deberá disponer de baños de uso exclusivo de estos profesionales, uno masculino y otro femenino
- Las columnas que sostienen del techo serán retiradas para no afectar a la visibilidad de la transmisión



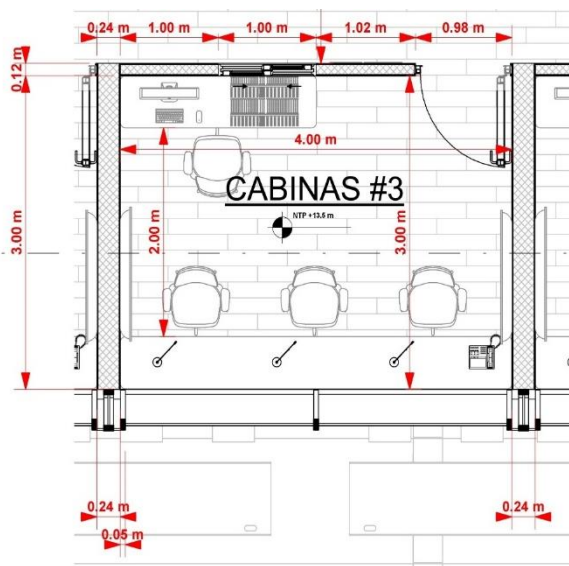
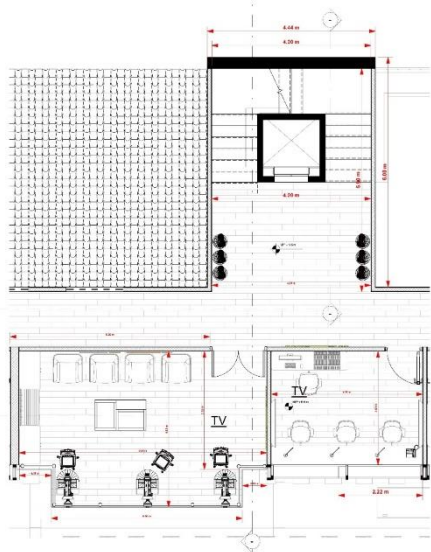
# NUEVAS CABINAS DE TRANSMISIÓN (S-GENERAL)


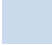





• Planimetría general - Zonificación

Cabinas de 4.00 x 3,00 = 12.00 M2



**SUPERFICIE INTERVENIDA: 1,357,50 M2**



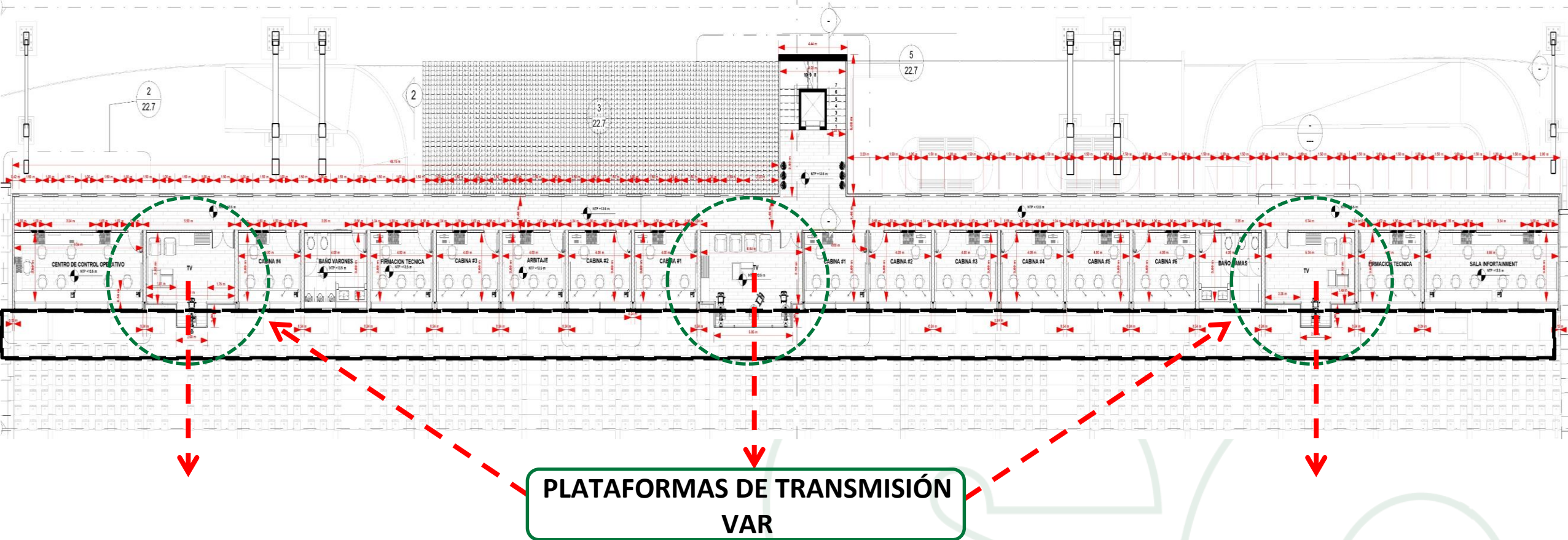
-  Cabinas de transmisión (10) 4,00 x 3,00 = 12 m2 cu = 120 m2
-  Cabina Centro de control operativo (1) 8,00 x 3,00 = 24,00 m2
-  Cabina Filmación técnica de equipos (2) 4,00 x 3,00 = 12 m2 cu = 24,00 m2
-  Área de Filmación para transmisión (3) 5,50 x 3,00 = 16,50 m2 = 49,50 m2
-  Cabina Arbitraje (1) 4,00 x 3,00 = 12 m2 cu
-  Cabina para Sala Infotainment (1) 8,00 x 3,00 = 24,00 m2
-  Baterías de baños (2) 4,00 x 3,00 = 12 m2 cu = 24,00 m2

# NUEVAS CABINAS DE TRANSMISIÓN

20+ 1825 2025  
SIEMPRE LIBRES

 **SCZ** Gobierno  
Autónomo  
Departamental  
Santa Cruz

REQUISITOS: Tribuna de prensa – Planta técnica



## Áreas

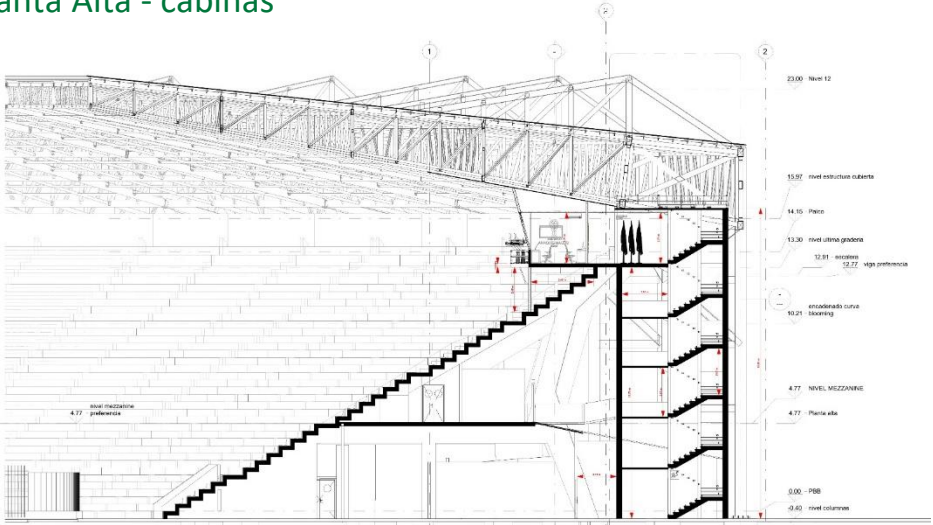
### Tribuna de prensa

Pax 100 prensa asignados en mobiliarios

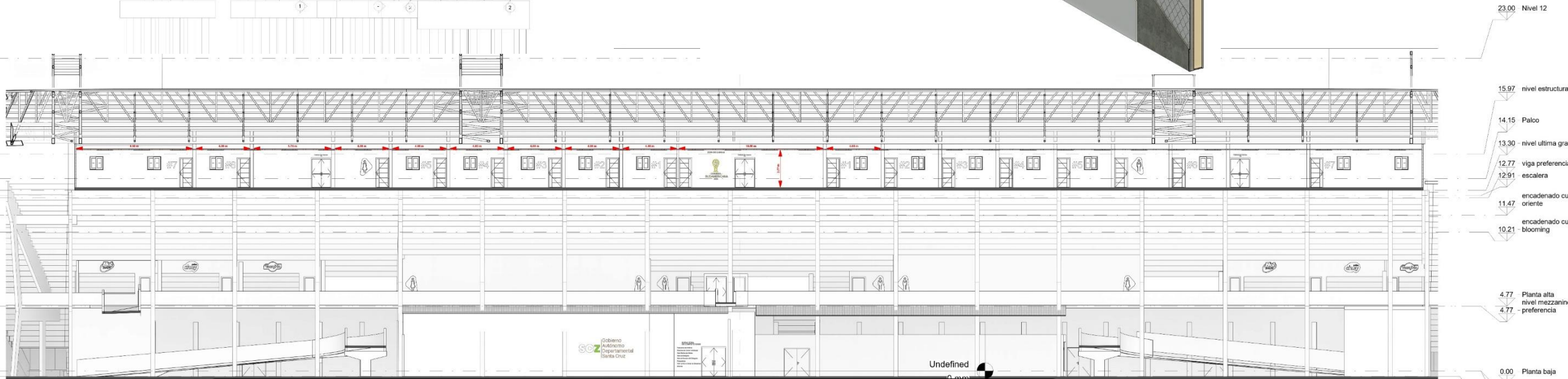
Pax 250 prensa sentados en tribuna

# NUEVAS CABINAS DE TRANSMISIÓN

•Planta Alta - cabinas



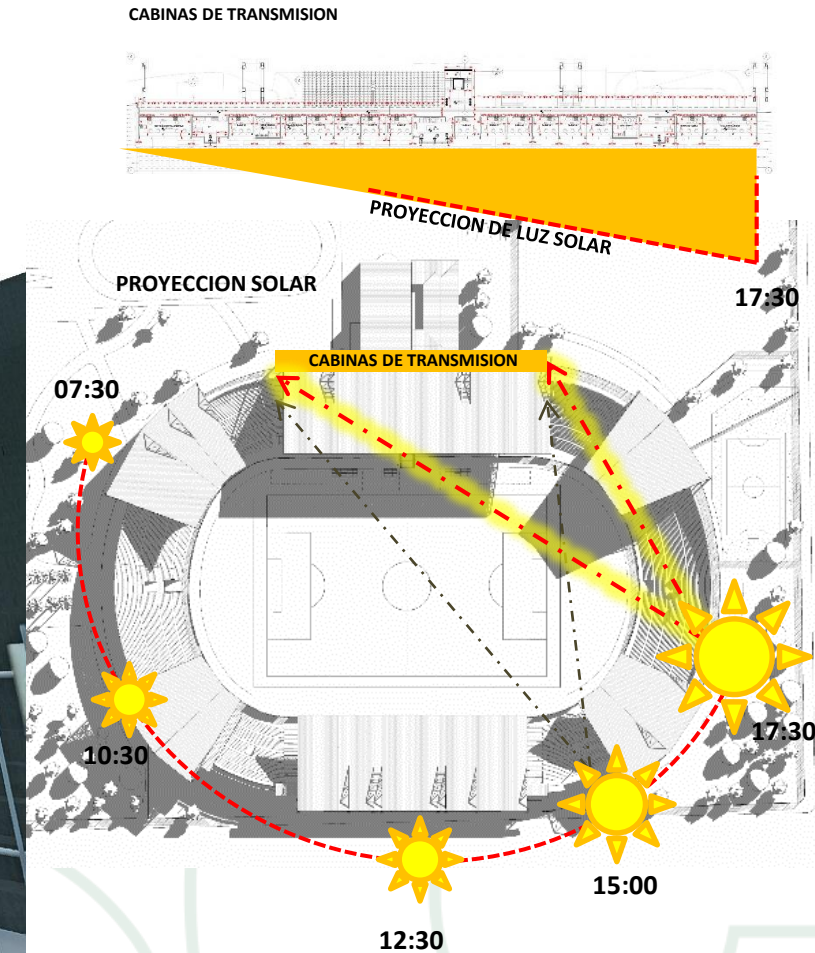
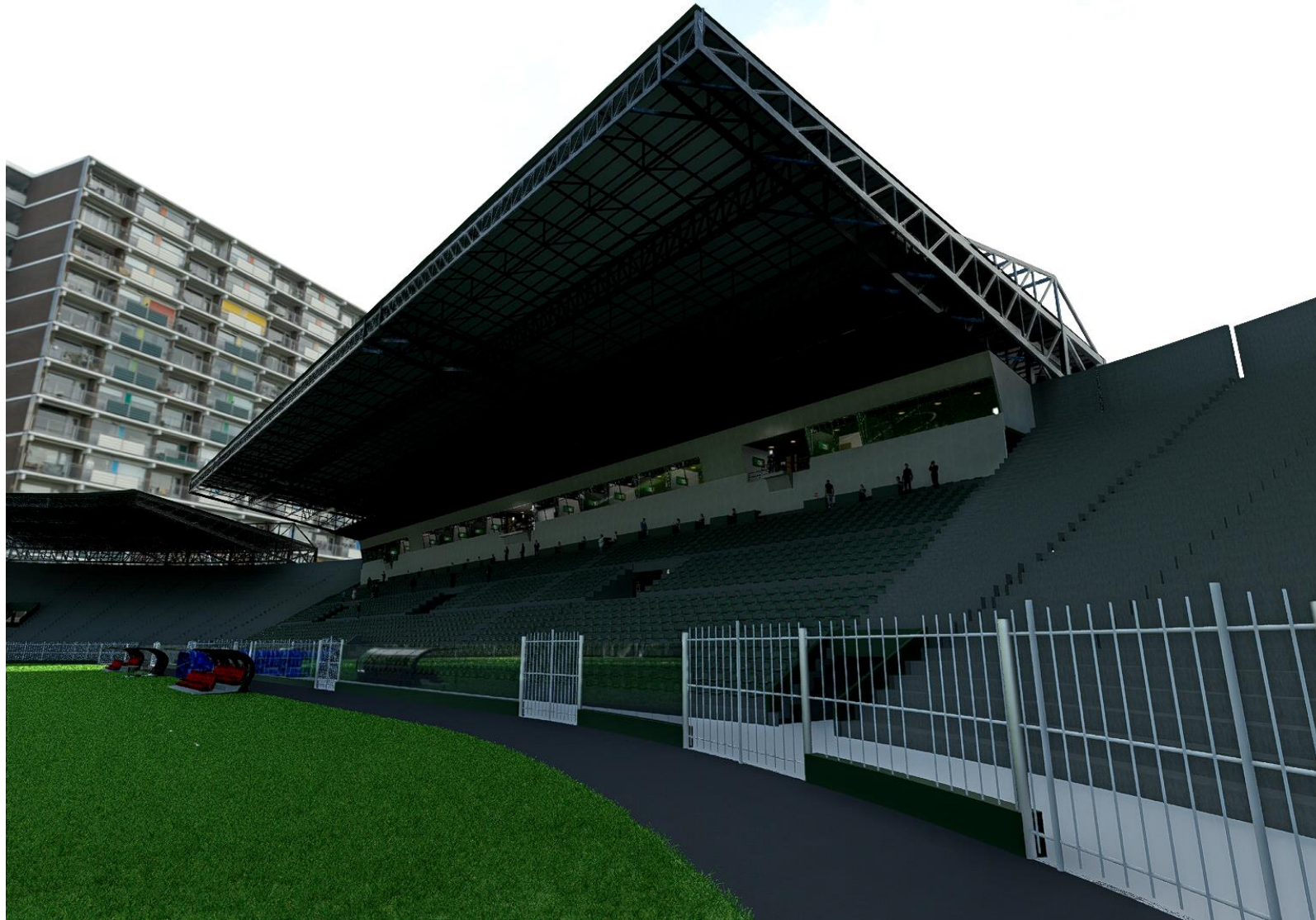
**DETALLE PANEL ACUSTICO**



**SISTEMA CONSTRUCTIVO: STEEL FRAMING**

# SIMULACIÓN REAL ASOLEAMIENTO

NUEVAS CABINAS DE TRANSMISION



# NUEVO PATIO DE COMIDAS – SECTOR PREFERENCIA



**ESTADO ACTUAL FACHADA PRINCIPAL  
CALLE SOLIZ OLGUIN**

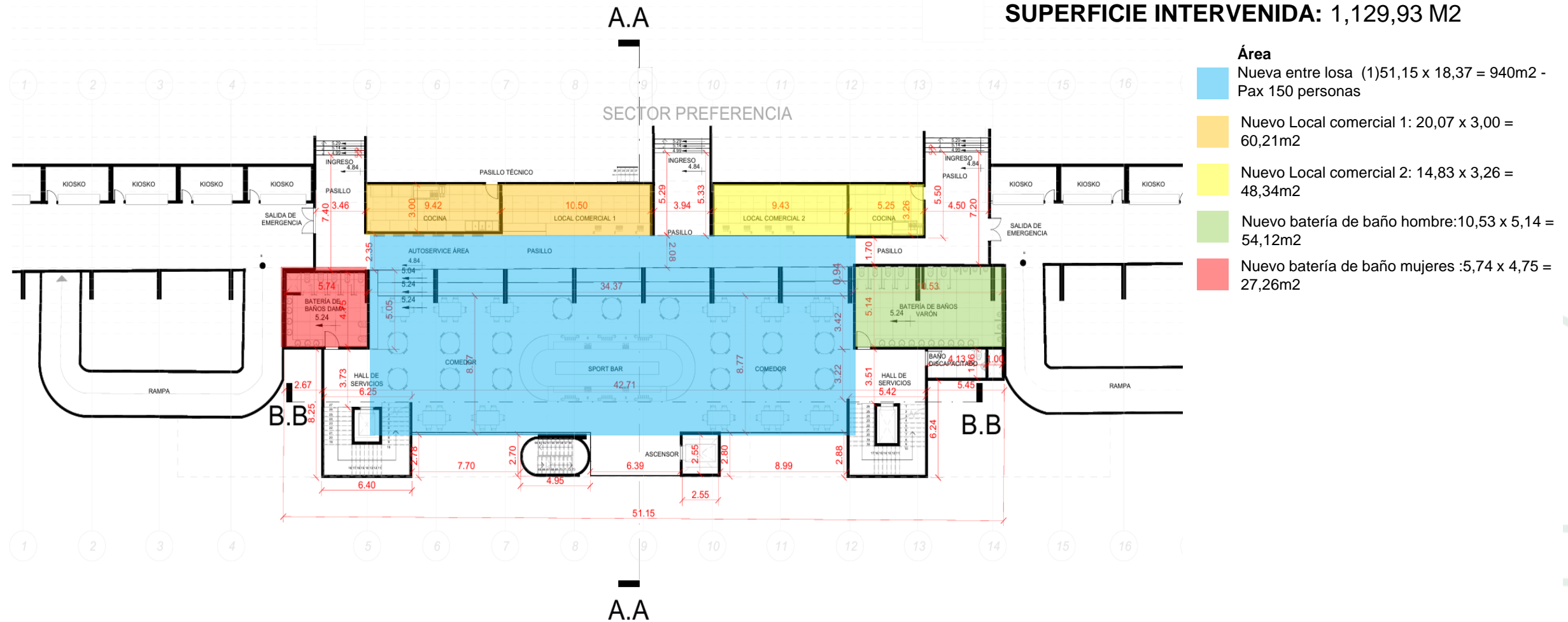
## OBSERVACIONES CONMEBOL

- Las cabinas de radio y tv existentes, se transformaran en Palcos de hospitalidad.
- Construir nuevas losas alineado con la caja de circulación del Palco VIP.
- Tener al menos 2 nuevas losas: intermedio (en el nivel de la planta alta) y superior (en el nivel del palco VIP).
- Estas nuevas losas, mejorarán la circulación de los nuevos palcos, servirán como salón de hospitalidad y permitirán la construcción de baños y Kioscos para este público.
- Las nuevas losas deben tener 2 escaleras nuevas y 2 ascensores nuevos, uno para cada extremo del edificio.

# PATIO DE COMIDAS

Nivel entre Losa – Zonificación

•La intervención en el sector de preferencia, generará un patio de Comidas con un estilo industrial moderno y funcional, que combina **GASTRONOMIA Y ENTRETENIMIENTO**, diseñado para mejorar la experiencia de los asistentes al estadio, con una capacidad para 150 personas.



# PROPUESTA PATIO DE COMIDAS SECTOR PREFERENCIA

20+ 1825  
2025  
SIEMPRE LIBRES

**SCZ** Gobierno  
Autónomo  
Departamental  
Santa Cruz

## • VISTAS EXTERIORES



## • VISTAS INTERIORES





# ÁREA DE PALCOS – SECTOR PREFERENCIA

20+ 1825  
2025  
SIEMPRE LIBRES

 **SCZ** Gobierno  
Autónomo  
Departamental  
Santa Cruz

## VISTA ACTUAL



# NUEVOS PALCOS

• La intervención en el sector de palcos consiste en la implementación de un nuevo palco presidencial y de hospitalidad.



- **Capacidad de Palco de Presidencial:**
  - \* 60 autoridades debidamente sentadas
  - \* 40 equipo de apoyo de autoridades: avanzada, seguridad, asistentes.
- **Capacidad de Palco de Hospitalidad:**
  - \* 16 personas c/u (20 unidades = 320 )

En la tribuna del sector preferencia se agregará debajo de los nuevos palcos; plataformas para la **cámara invertida**

# PROPUESTA: PALCO PRESIDENCIAL

## VISTA INTERIOR



# PROPUESTA: PALCOS HOSPITALIDAD



# TRABAJOS COMPLEMENTARIOS

## • Impermeabilización y circulación - GRADERÍAS

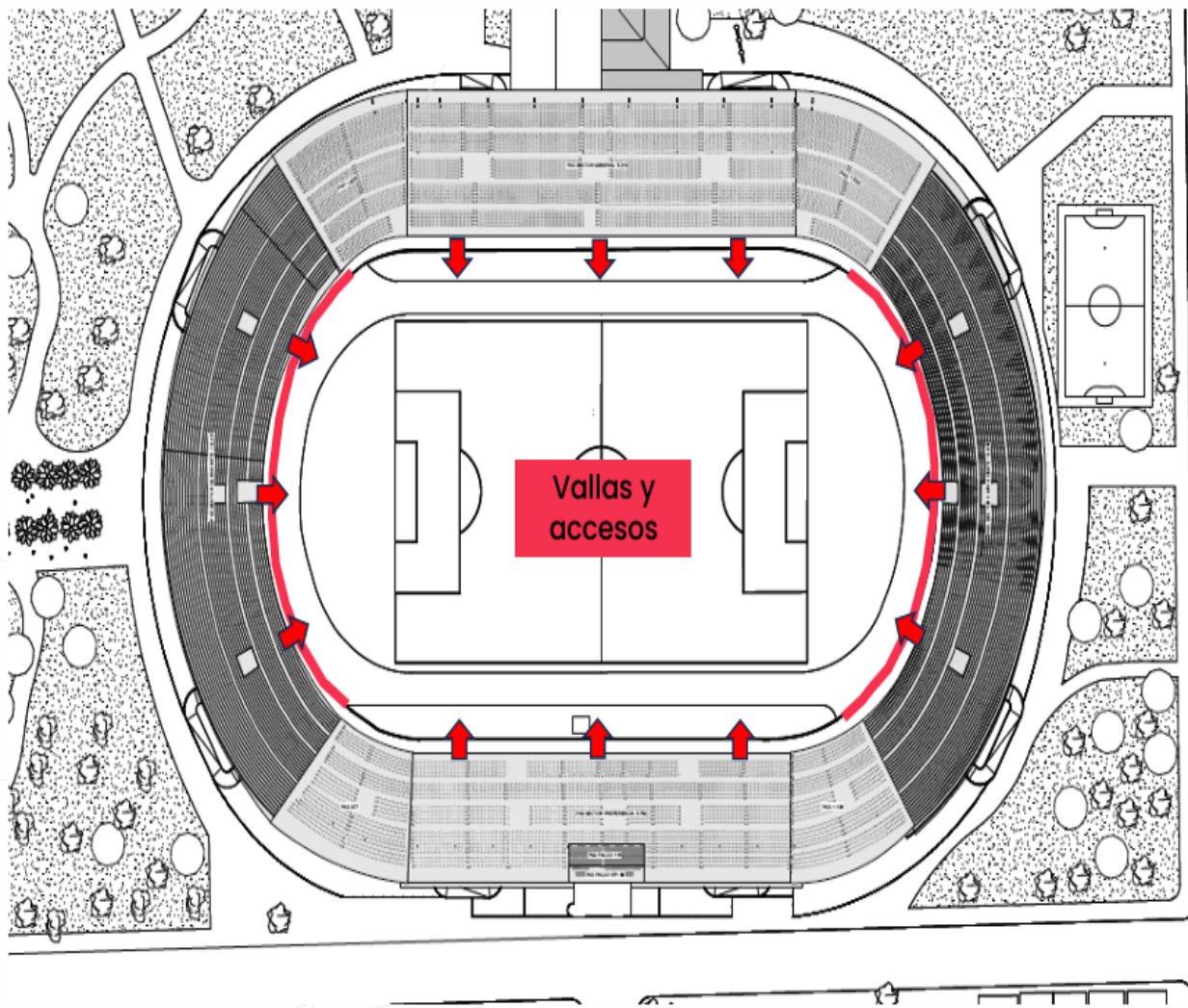


### OBSERVACIONES CONMEBOL

- **PUNTO CRÍTICO:** Obligación de renovación de todo el piso de cemento de las gradas y posteriormente repintarlo y/o impermeabilizarlo
- **PUNTO CRÍTICO:** Proporcionar inspección general de todo el estadio para el diagnóstico y recuperación de cualquier patología estructural, sin limitarse a aquellas ya identificadas visualmente, tales como: Juntas de dilatación y barras de acero expuestas
- Eliminar los baches de cemento que provocan la acumulación de agua en los escalones de las gradas;
- Ejecute escaleras radiales cada 20m
- Instalar pasamanos y barandillas en todas las escaleras radiales, incluyendo barandillas en los tramos necesarios
- Ampliar las escaleras radiales a un ancho mínimo de 1,00 m (idealmente 1,20 m).

# TRABAJOS COMPLEMENTARIOS

## • Flujo de multitudes / vallas del público

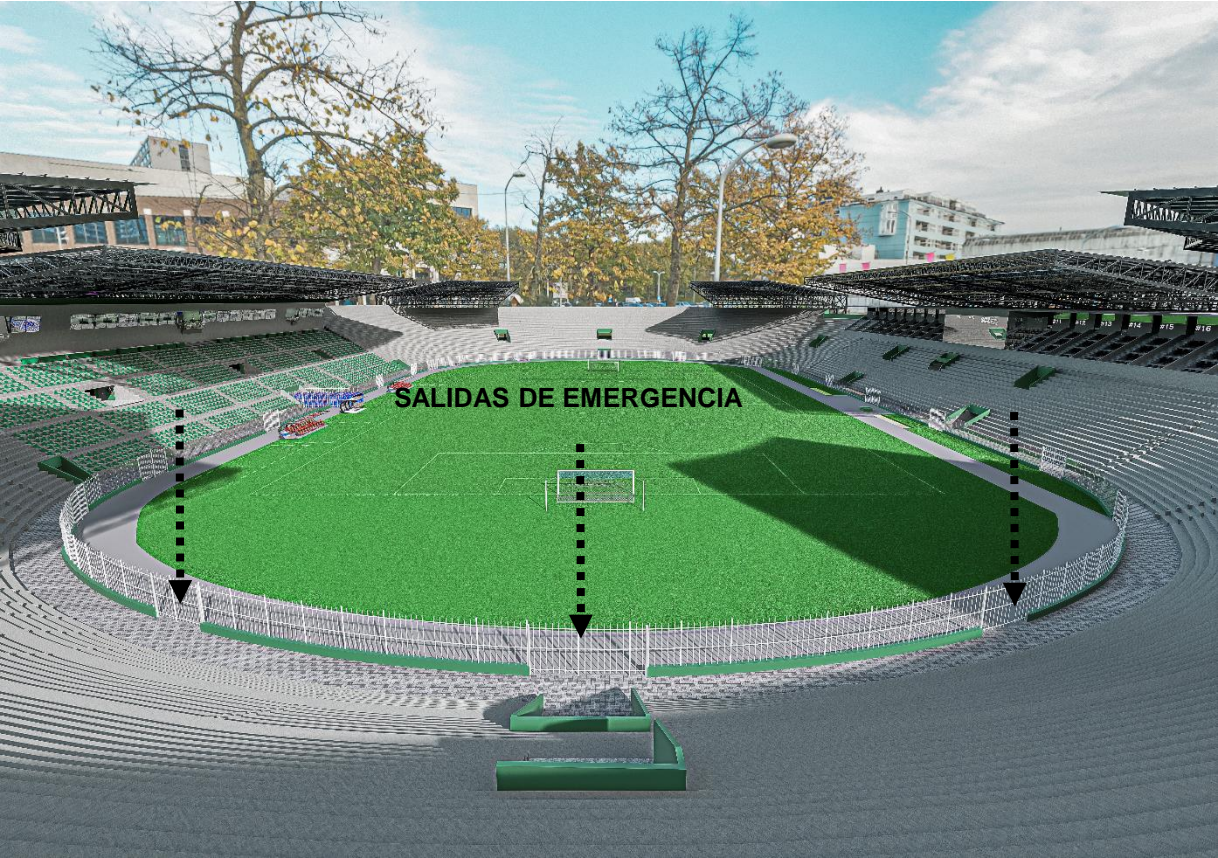
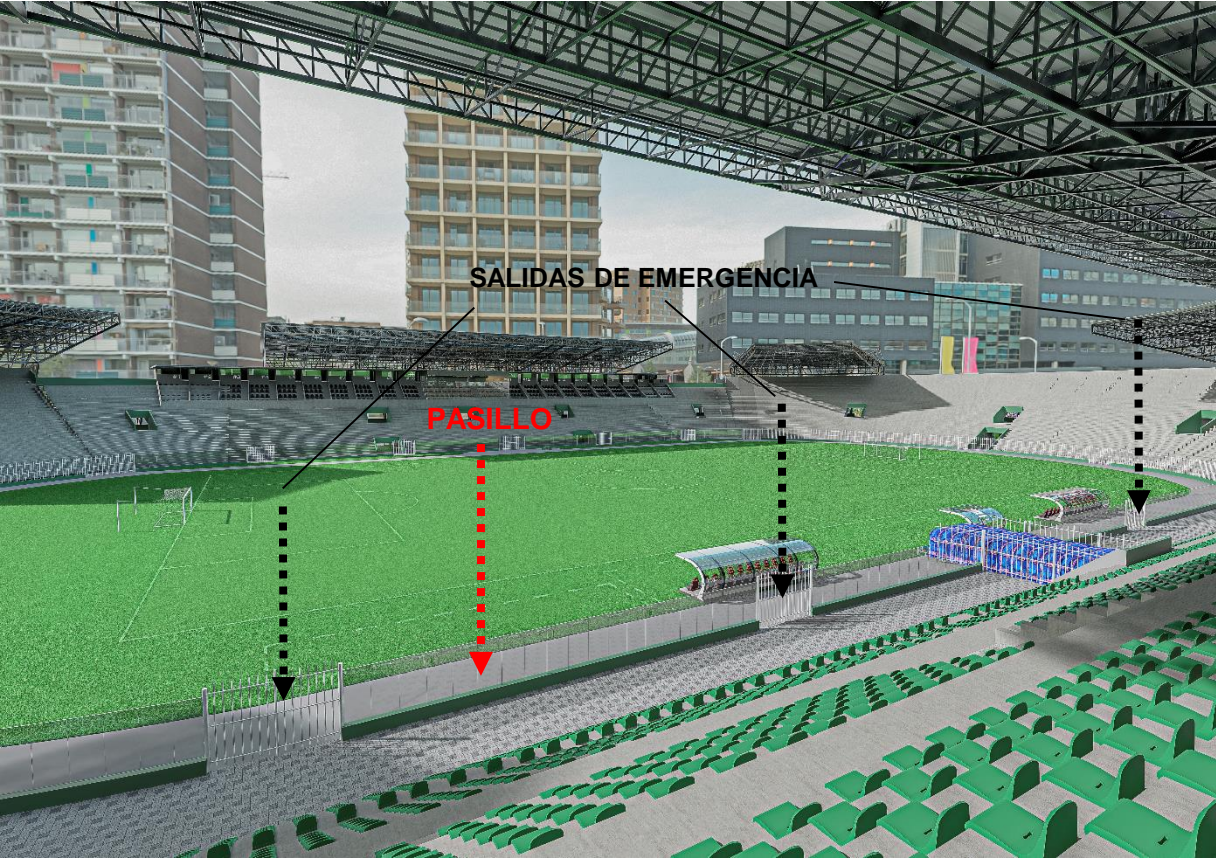


## OBSERVACIONES CONMEBOL

- Todos los sectores deben contar con portones/escaleras de acceso de emergencia desde las gradas al campo de juego cada 20m
- Además, las salidas deberán estar adecuadamente dimensionadas, señalizadas y seguras para el público en caso de emergencia
- Renovaciones de todas las vallas de división pública en los sectores Oeste y Este.
- Nota: garantizar que la rampa de la Puerta Sur 4 esté completa

# GRADERÍAS Y SALIDAS DE EMERGENCIA

## PROPUESTA VALLAS/SALIDAS DE EMERGENCIA



# ÁREAS EXTERNAS

- Vaciado de hormigón armado



## OBSERVACIONES CONMEBOL

- Crear 2 nuevas losas en todo el área de césped existente demarcados
- Las nuevas losas deben tener resistencia suficiente para soportar camiones de 15T
- Los pisos deben ser planos
- Las áreas deben estar iluminada
- El área superior 1 (al Sur) será compartida por dos usos para la Final.
- El área debajo 2 (al Norte) será utilizado por la Prensa y el Drop-off de buses de equipos.

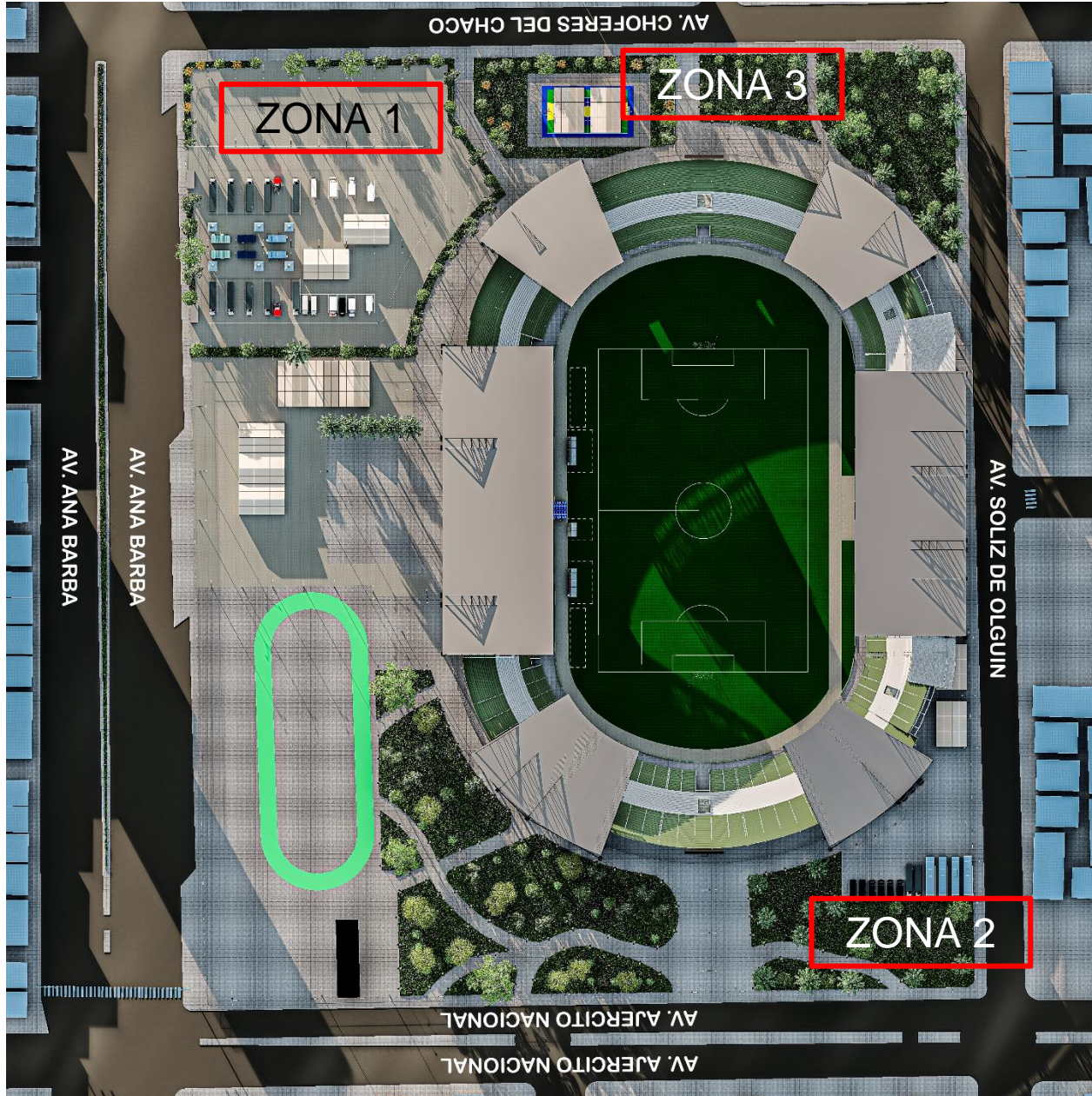
El área 3 deberá ser hacer mantenimiento para que el piso quede plano sin ninguna imperfección.



# ÁREAS EXTERNAS

20+ 1825 2025  
SIEMPRE LIBRES

 **SCZ** Gobierno  
Autónomo  
Departamental  
Santa Cruz



## ZONA 1 Complejo de Transmisión de TV

- Camiones
- Vans
- Contenedores (Broadcast)
- **CENTRO DE PRENSA**
  - Carpas de centro de prensa cap. 150 personas

## ZONA 2 Drop-off - Overlay de Prensa

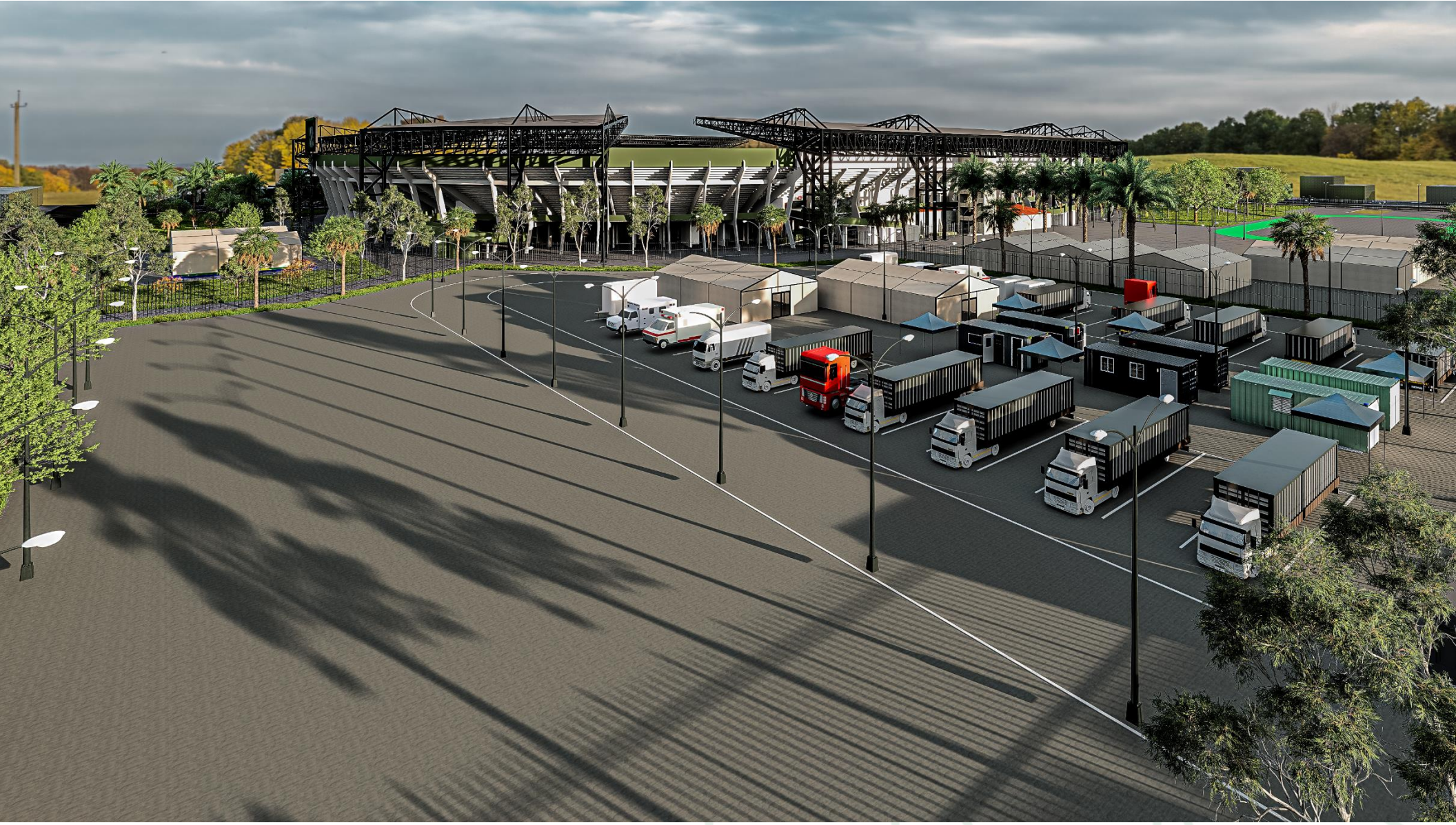
- 4 Buses de doble piso para equipos: flota de clubes, árbitros y oficiales del partido.
- 7 Vans de pasajeros: 2 de clubes; 2 de árbitros; 2 de oficiales del partido; 1 de comisión médica.
- 2 Camiones de carga
- 2 Vans de utilería
- 2 autos tipo SUV/Sedan
- Carpa de sala para Conferencia de Prensa (cap/80 personas)
- Carpa Zona Mixta (cap/80 personas).

## ZONA 3 – Overlay de ceremonias

- Carpa Camerinos Artistas
- Carpa Camerinos Bailarines
- Carpa Cargadores
- Carpa de guardia de alfombra.

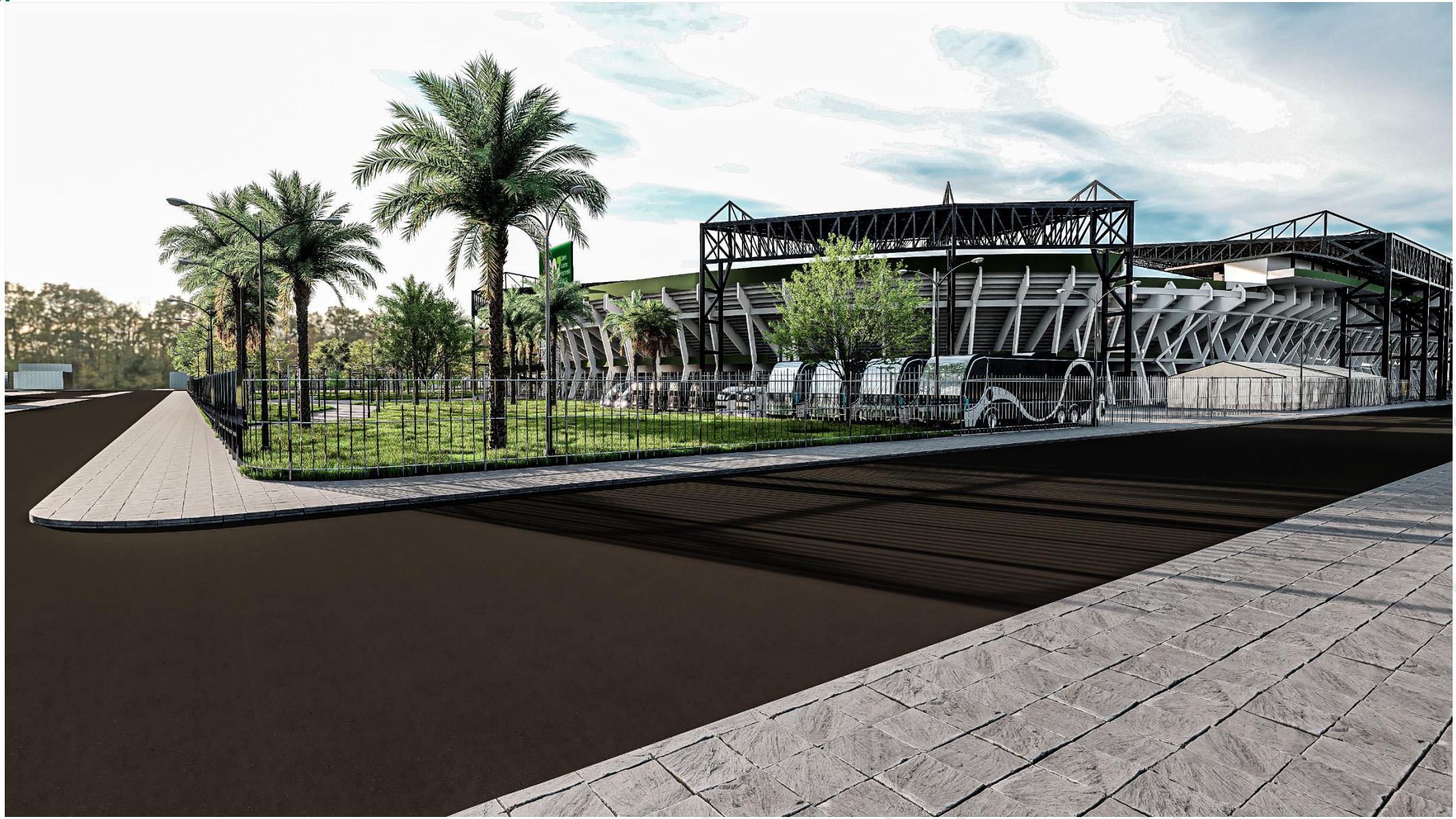
# ÁREAS EXTERNAS

EL ÁREA 1 (SUR) SERÁ COMPARTIDA POR DOS USOS PARA LA FINAL.



# ÁREAS EXTERNAS

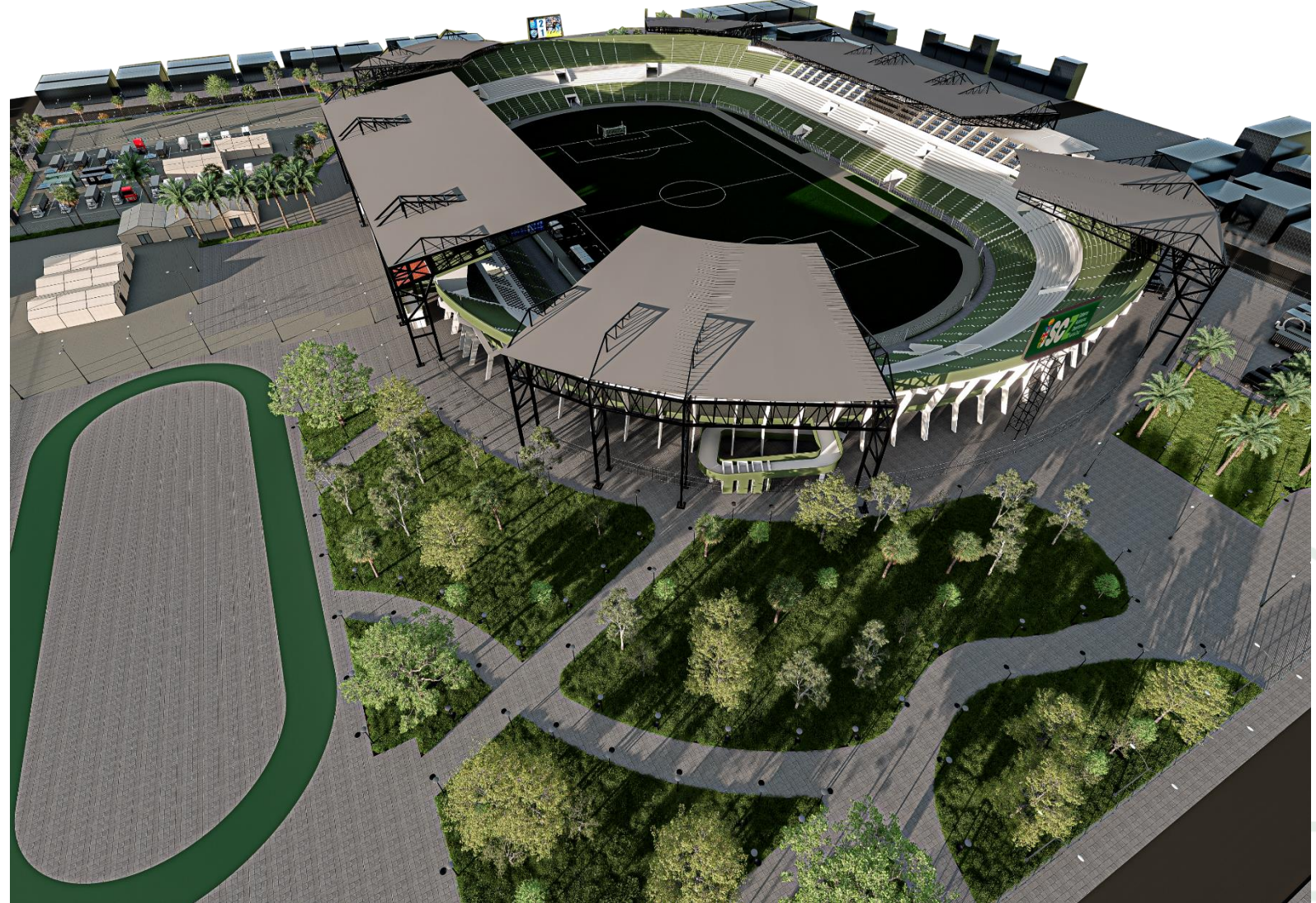
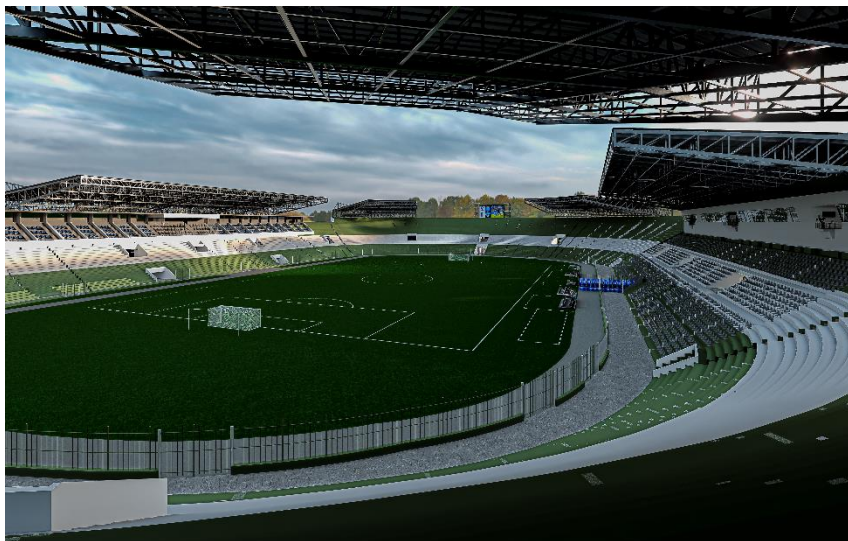
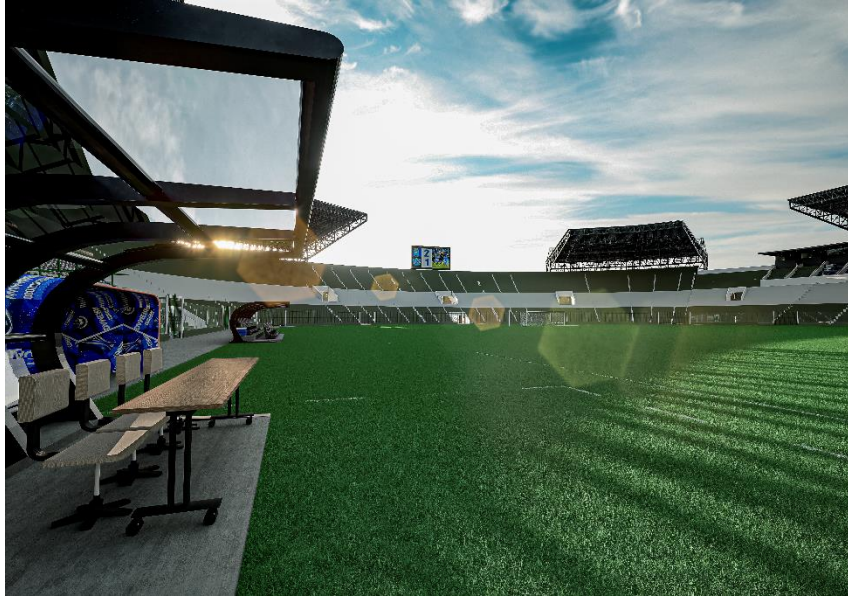
EL ÁREA 2 (AL NORTE) SERÁ UTILIZADO POR LA PRENSA Y EL DROP-OFF DE BUSES DE EQUIPOS.



# READECUACION ESTADIO RAMON TAHUICHI AGUILERA

20+ 1825  
2025  
SIEMPRE LIBRES

 **SCZ** Gobierno  
Autónomo  
Departamental  
Santa Cruz



# AFORO 32.736 ESPECTADORES



# ¿CUÁL ES EL IMPACTO PARA SANTA CRUZ?





**30.000**  
TURISTAS EN CAMPO



**42.8 M**  
DE DÓLARES  
MOVIMIENTO ECONÓMICO



**3.630**  
FUENTES DE EMPLEOS  
DIRECTOS



**190 PAISES**  
MIRANDO LA FINAL Y  
CONOCIENDO SANTA CRUZ



# ¡GRACIAS!

